

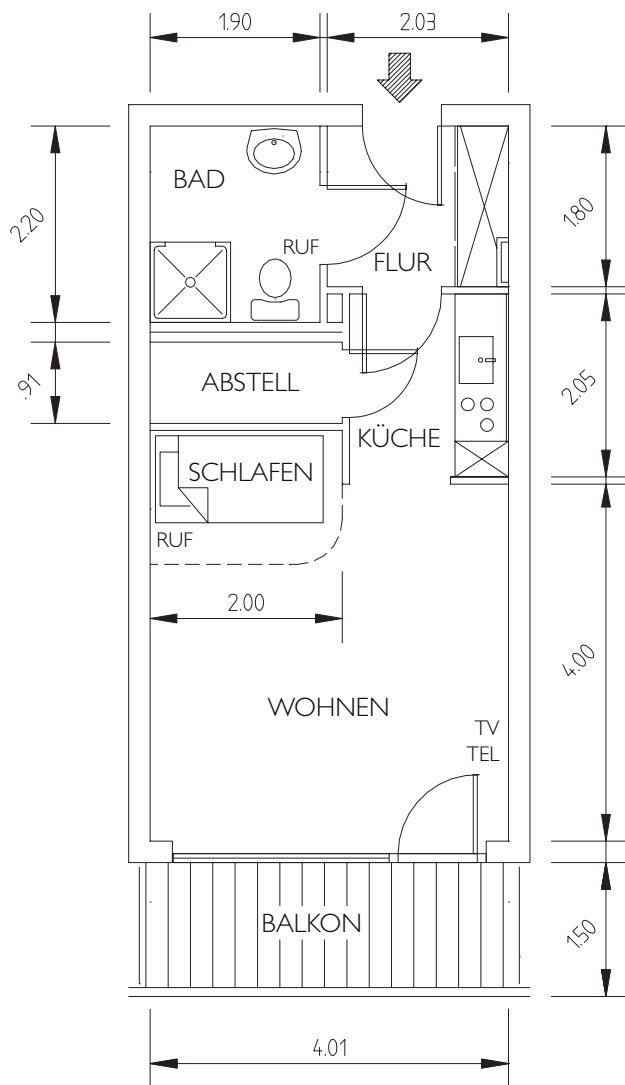


R
Rosenhof
BERLIN-ZEHLENDORF

**Wohnungsgrundrisse
Lage- und Gebäudeplan**

Leben Sie im Herzen des edlen Bezirks.

Typ I: 31,24 m² zzgl. 6,80 m² Balkon



Rohbaumaße in Metern

Ausstattung der Wohnung:

- heller Veloursteppich in Wohnräumen und Fluren
- Raufasertapete - hell gestrichen
- Duschbad mit Duschkabine
- Einbauküche mit Kühlschrank ***, Ceranfeld und Backofen
- Notrufanschluss im Wohnraum
- Notruftaster im Bad
- Kabelfernsehanschluss
- Telefonanschluss (analog, ISDN, DSL)
- zahlreiche Steckdosen
- Deckenlichtanschlüsse in Wohnraum und Flur raummittig
- abschließbarer Abstellraum
- Einbauschränk
- Waschmaschinenanschluss im Bad
- Rollläden in den EG-Wohnungen

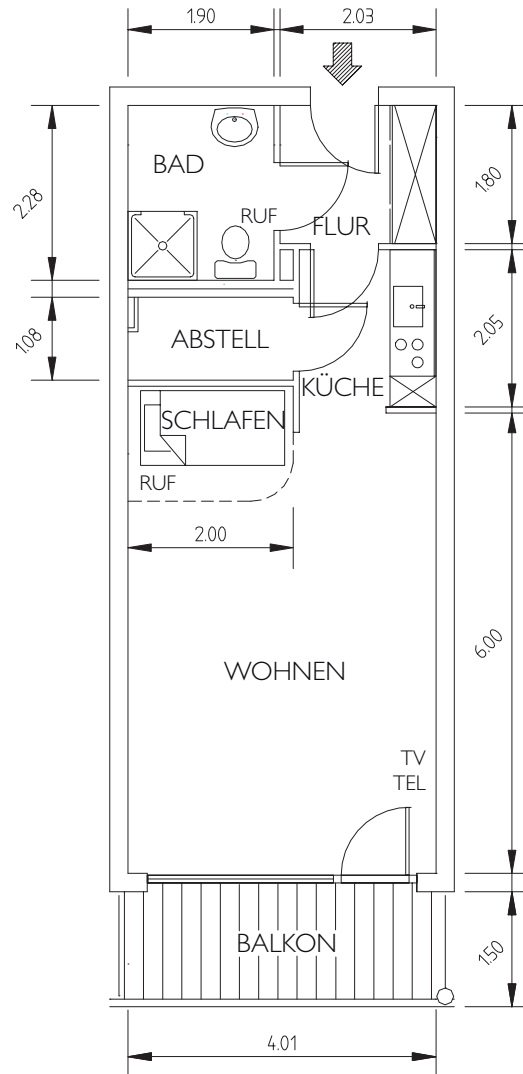
Größe der Räume:

- 14,63 m² Wohnen
- 3,21 m² Schlafen
- 3,63 m² Küche
- 5,61 m² Flur und Abstellraum
- 4,16 m² Bad
- 6,80 m² Balkon

Lage der Wohnung:

- in den Häusern A, B, D
- Himmelsrichtung: Ost, West
- Etagen: Erdgeschoss bis 3. Etage

Typ II: 39,08 m² zzgl. 6,40 m² Balkon



Rohbaumaße in Metern

Ausstattung der Wohnung:

- heller Veloursteppich in Wohnräumen und Fluren
- Raufasertapete - hell gestrichen
- Duschbad mit Duschkabine
- Einbauküche mit Kühlschrank ***, Ceranfeld und Backofen
- Notrufanschluss im Wohnraum
- Notruftaster im Bad
- Kabelfernsehanschluss
- Telefonanschluss (analog, ISDN, DSL)
- zahlreiche Steckdosen
- Deckenlichtanschlüsse in Wohnraum und Flur raummittig
- abschließbarer Abstellraum
- Einbauschränk
- Waschmaschinenanschluss im Bad
- Rollläden in den EG-Wohnungen

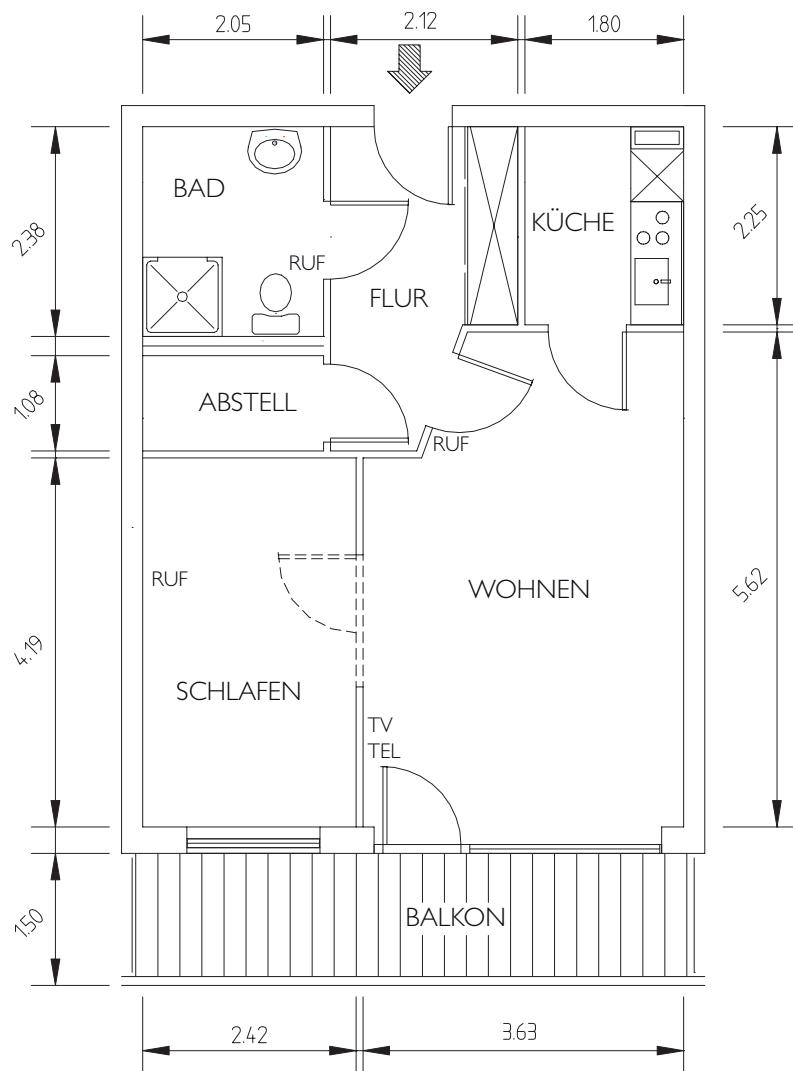
Größe der Räume:

- 20,07 m² Wohnen
- 3,21 m² Schlafen
- 3,63 m² Küche
- 5,91 m² Flur und Abstellraum
- 4,26 m² Bad
- 6,40 m² Balkon

Lage der Wohnung:

- in Haus B
- Himmelsrichtung: West
- Etagen: Erdgeschoss bis 3. Etage

Typ IIIj: 47,35 m² zzgl. 9,92 m² Balkon



Rohbaumaße in Metern

Ausstattung der Wohnung:

- heller Veloursteppich in Wohnräumen und Fluren
- Raufasertapete - hell gestrichen
- Duschbad mit Duschkabine
- Einbauküche mit Kühlschrank ***, Ceranfeld und Backofen
- Notrufanschluss im Wohnraum
- Notruftaster im Bad
- Kabelfernsehanschluss
- Telefonanschluss (analog, ISDN, DSL)
- zahlreiche Steckdosen
- Deckenlichtanschlüsse in Wohnraum und Flur raummittig
- abschließbarer Abstellraum
- Einbauschränk
- Waschmaschinenanschluss im Bad
- Rollläden in den EG-Wohnungen

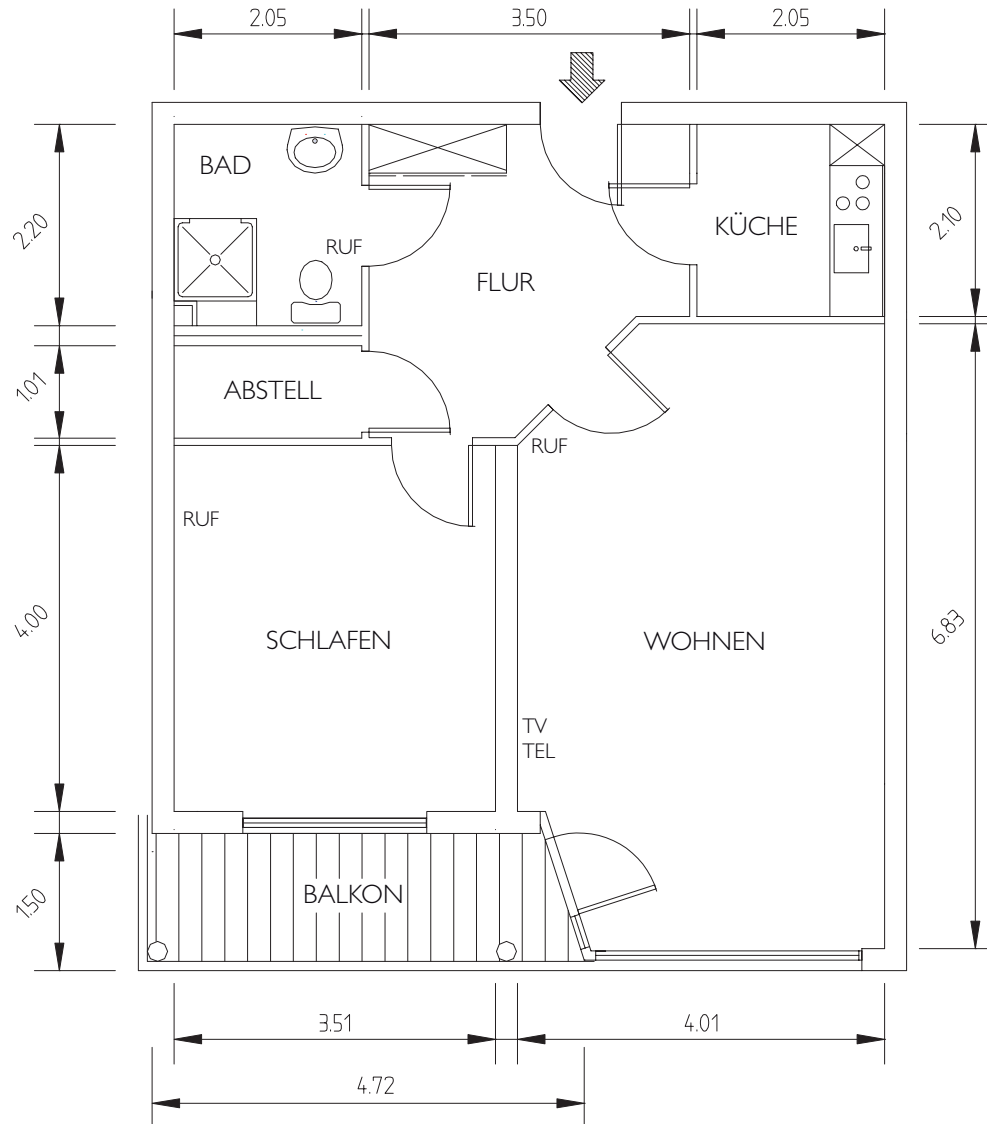
Größe der Räume:

- 19,70 m² Wohnen
- 10,06 m² Schlafen
- 4,01 m² Küche
- 8,72 m² Flur und Abstellraum
- 4,86 m² Bad
- 9,92 m² Balkon

Lage der Wohnung:

- in Haus C
- Himmelsrichtung: Süd
- Etagen: Erdgeschoss bis 3. Etage

Typ IVd: 60,98 m² zzgl. 6,94 m² Balkon



Rohbaumaße in Metern

Ausstattung der Wohnung:

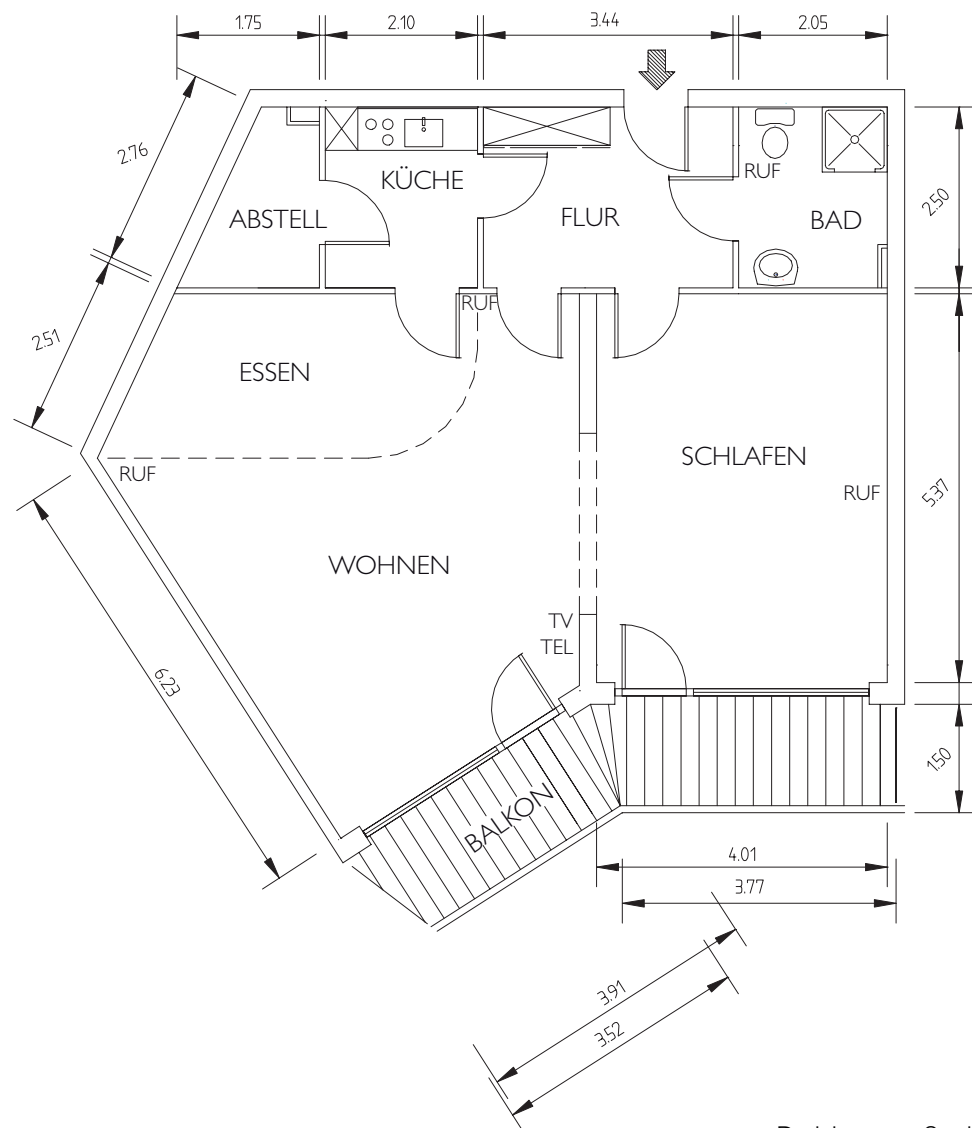
- heller Veloursteppich in Wohnräumen und Fluren
- Raufasertapete - hell gestrichen
- Duschbad mit Duschkabine
- Einbauküche mit Kühlschrank ***, Ceranfeld und Backofen
- Notrufanschluss im Wohnraum
- Notruftaster im Bad
- Kabelfernsehanschluss
- Telefonanschluss (analog, ISDN, DSL)
- zahlreiche Steckdosen
- Deckenlichtanschlüsse in Wohnraum und Flur raummittig
- abschließbarer Abstellraum
- Einbauschränk
- Waschmaschinenanschluss im Bad
- Rollläden in den EG-Wohnungen

Größe der Räume:

- 25,96 m² Wohnen
- 13,92 m² Schlafen
- 4,26 m² Küche
- 12,38 m² Flur und Abstellraum
- 4,46 m² Bad
- 6,94 m² Balkon

Lage der Wohnung:

- in Haus B
- Himmelsrichtung: Süd-Ost, West
- Etagen: Erdgeschoss bis 3. Etage



Rohbaumaße in Metern

Ausstattung der Wohnung:

- heller Veloursteppich in Wohnräumen und Fluren
- Raufasertapete - hell gestrichen
- Duschbad mit Duschkabine
- Einbauküche mit Kühlschrank ***, Ceranfeld und Backofen
- Notrufanschluss im Wohnraum
- Notruftaster im Bad
- Kabelfernsehanschluss
- Telefonanschluss (analog, ISDN, DSL)
- zahlreiche Steckdosen
- Deckenlichtanschlüsse in Wohnraum und Flur raummittig
- abschließbarer Abstellraum
- Einbauschränk
- Waschmaschinenanschluss im Bad
- Rollläden in den EG-Wohnungen

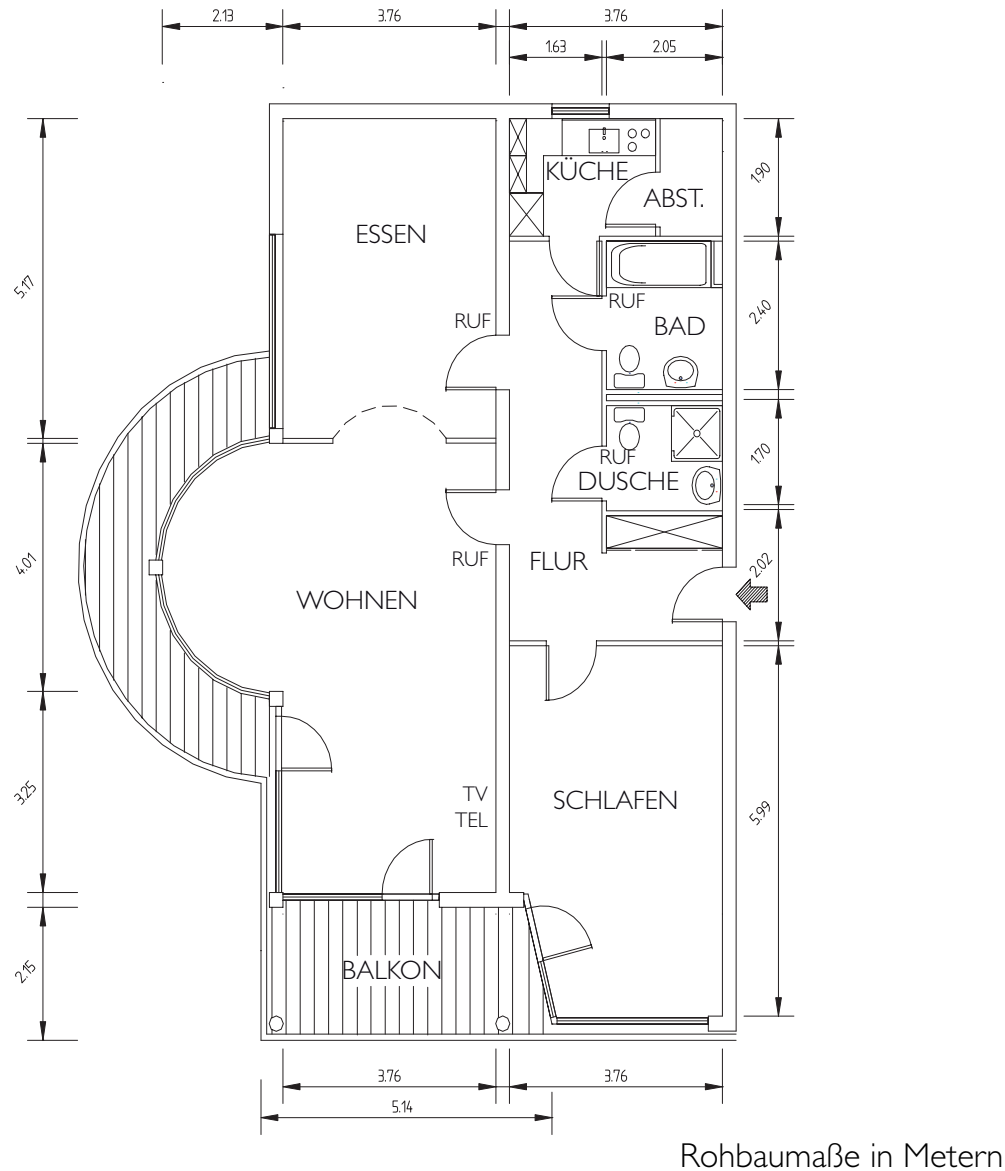
Größe der Räume:

- 37,65 m² Wohnen
- 22,15 m² Schlafen
- 5,23 m² Küche
- 12,02 m² Flur und Abstellraum
- 5,08 m² Bad
- 11,60 m² Balkon

Lage der Wohnung:

- in Haus C
- Himmelsrichtung: Süd-West
- Etagen: Erdgeschoss bis 3. Etage

Typ VI: 107,80 m² zzgl. 21,60 m² Balkon



Ausstattung der Wohnung:

- heller Veloursteppich in Wohnräumen und Fluren
- Raufasertapete - hell gestrichen
- Duschbad mit Duschkabine
- Einbauküche mit Kühlschrank ***, Ceranfeld und Backofen
- Notrufanschluss im Wohnraum
- Notruftaster im Bad
- Kabelfernsehanschluss
- Telefonanschluss (analog, ISDN, DSL)
- zahlreiche Steckdosen
- Deckenlichtanschlüsse in Wohnraum und Flur raummittig
- abschließbarer Abstellraum
- Einbauschränk
- Waschmaschinenanschluss im Bad
- Rollläden in den EG-Wohnungen

Größe der Räume:

- 55,99 m² Wohnen + Essen
- 21,75 m² Schlafen
- 4,88 m² Küche
- 16,81 m² Flur und Abstellraum
- 8,37 m² Bäder
- 21,60 m² Balkon

Lage der Wohnung:

- in den Häusern A, B, D
- Himmelsrichtung: Süd
- Etagen: Erdgeschoss bis 3. Etage

