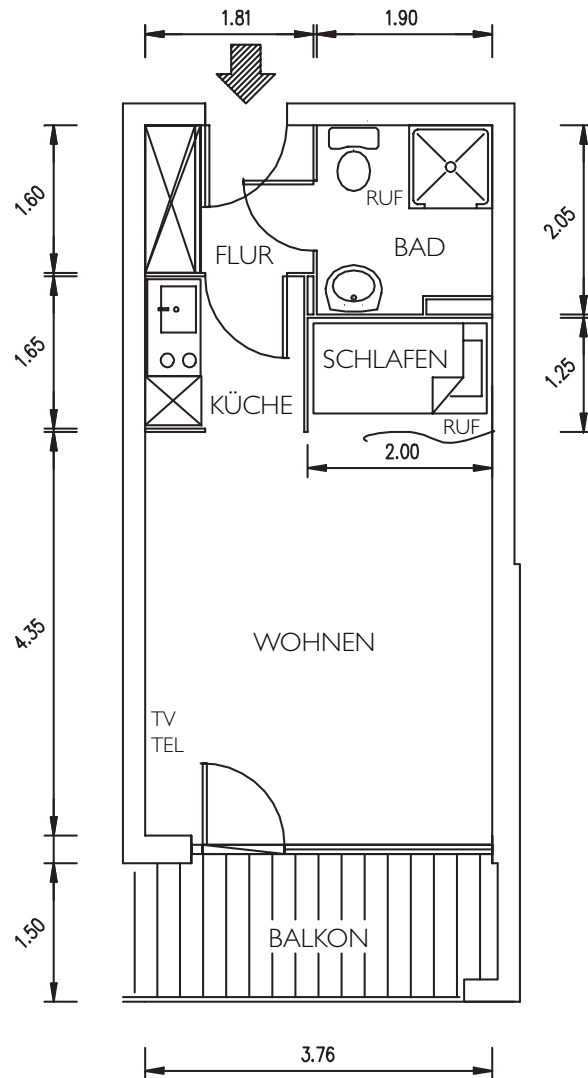




  
*Rosenhof*  
ERKRATH

**Wohnungsgrundrisse  
Lage- und Gebäudeplan**

**Wohnen Sie in bester Düsseldorfer Vorortlage.**



Rohbaumaße in Metern

## Ausstattung der Wohnung:

- heller Veloursteppich in Wohnräumen und Fluren
- Raufasertapete - hell gestrichen
- Duschbad
- Einbauküche mit Kühlschrank, Herd und Backofen
- Notrufanschluss im Wohnraum
- Notruftaster im Bad
- Kabelfernsehanschluss
- Telefonanschluss
- zahlreiche Steckdosen
- Deckenlichtanschlüsse in Wohnräumen und Fluren raummittig
- abschließbarer Kellerabstellraum
- Einbauschränk
- Waschmaschinenanschluss im Bad
- Rollläden in den EG-Wohnungen

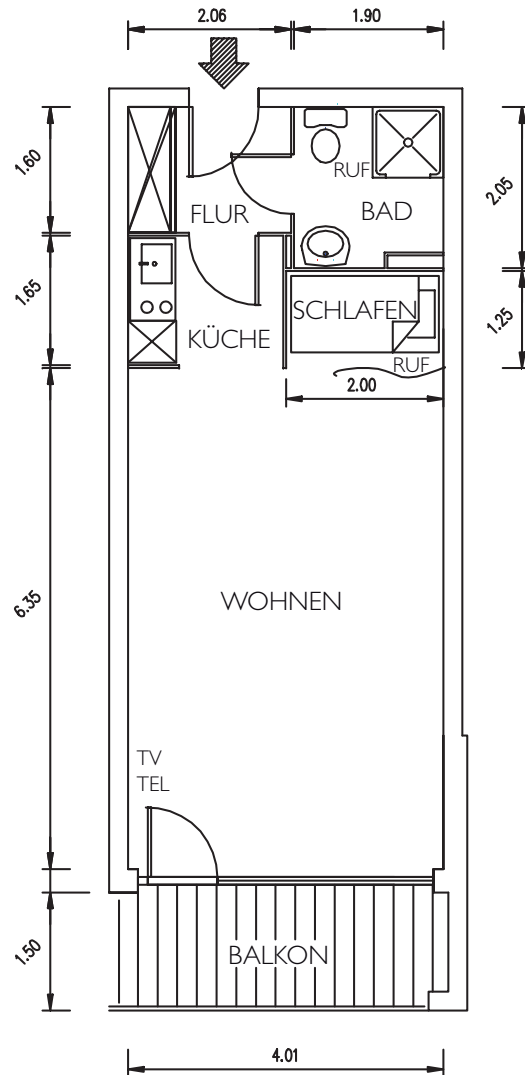
## Größe der Räume:

- 16,30 m<sup>2</sup> Wohnen
- 2,50 m<sup>2</sup> Schlafen
- 2,70 m<sup>2</sup> Küche
- 2,80 m<sup>2</sup> Flur
- 3,80 m<sup>2</sup> Bad
- 2,80 m<sup>2</sup> Balkon (5,60 m<sup>2</sup> Nutzfläche)

## Lage der Wohnung:

- in den Häusern A, C, D, E
- Himmelsrichtung: Ost, West, Süd
- Etagen: Erdgeschoss bis 4. Etage

# Typ II: 40,80 m<sup>2</sup>



Rohbaumaße in Metern

## Ausstattung der Wohnung:

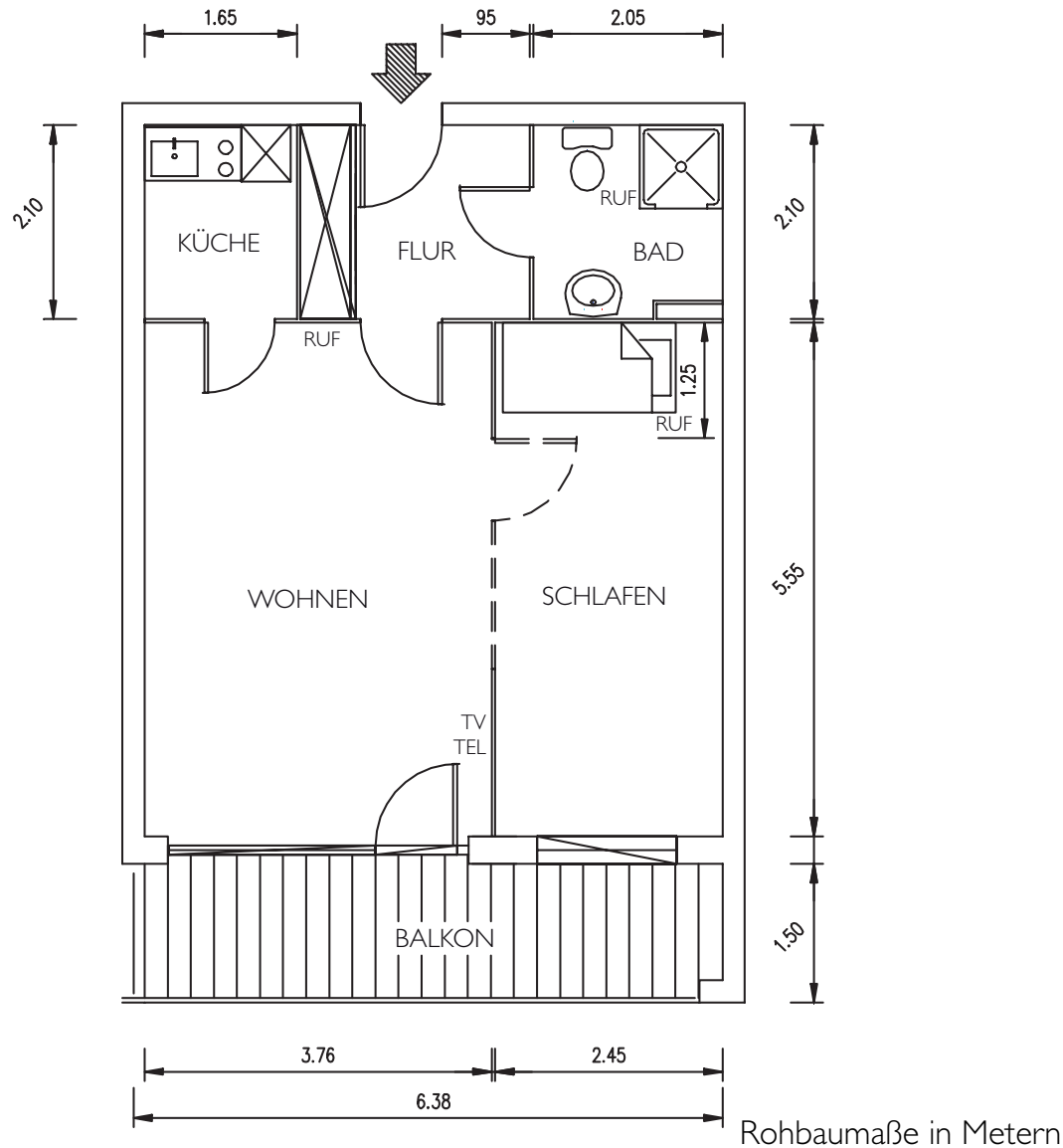
- heller Veloursteppich in Wohnräumen und Fluren
- Raufasertapete - hell gestrichen
- Duschbad
- Einbauküche mit Kühlschrank, Herd und Backofen
- Notrufanschluss im Wohnraum
- Notruftaster im Bad
- Kabelfernsehanschluss
- Telefonanschluss
- zahlreiche Steckdosen
- Deckenlichtanschlüsse in Wohnräumen und Fluren raummittig
- abschließbarer Kellerabstellraum
- Einbauschränk
- Waschmaschinenanschluss im Bad
- Rollläden in den EG-Wohnungen

## Größe der Räume:

- 25,20 m<sup>2</sup> Wohnen
- 2,50 m<sup>2</sup> Schlafen
- 3,10 m<sup>2</sup> Küche
- 3,20 m<sup>2</sup> Flur
- 3,80 m<sup>2</sup> Bad
- 3,00 m<sup>2</sup> Balkon (6,00 m<sup>2</sup> Nutzfläche)

## Lage der Wohnung:

- in den Häusern C, D, E
- Himmelsrichtung: Ost, West, Süd
- Etagen: Erdgeschoss bis 4. Etage



## Ausstattung der Wohnung:

- heller Veloursteppich in Wohnräumen und Fluren
- Raufasertapete - hell gestrichen
- Duschbad
- Einbauküche mit Kühlschrank, Herd und Backofen
- Notrufanschluss im Wohnraum
- Notruftaster im Bad
- Kabelfernsehanschluss
- Telefonanschluss
- zahlreiche Steckdosen
- Deckenlichtanschlüsse in Wohnräumen und Fluren raummittig
- abschließbarer Kellerabstellraum
- Einbauschränk
- Waschmaschinenanschluss im Bad
- Rollläden in den EG-Wohnungen

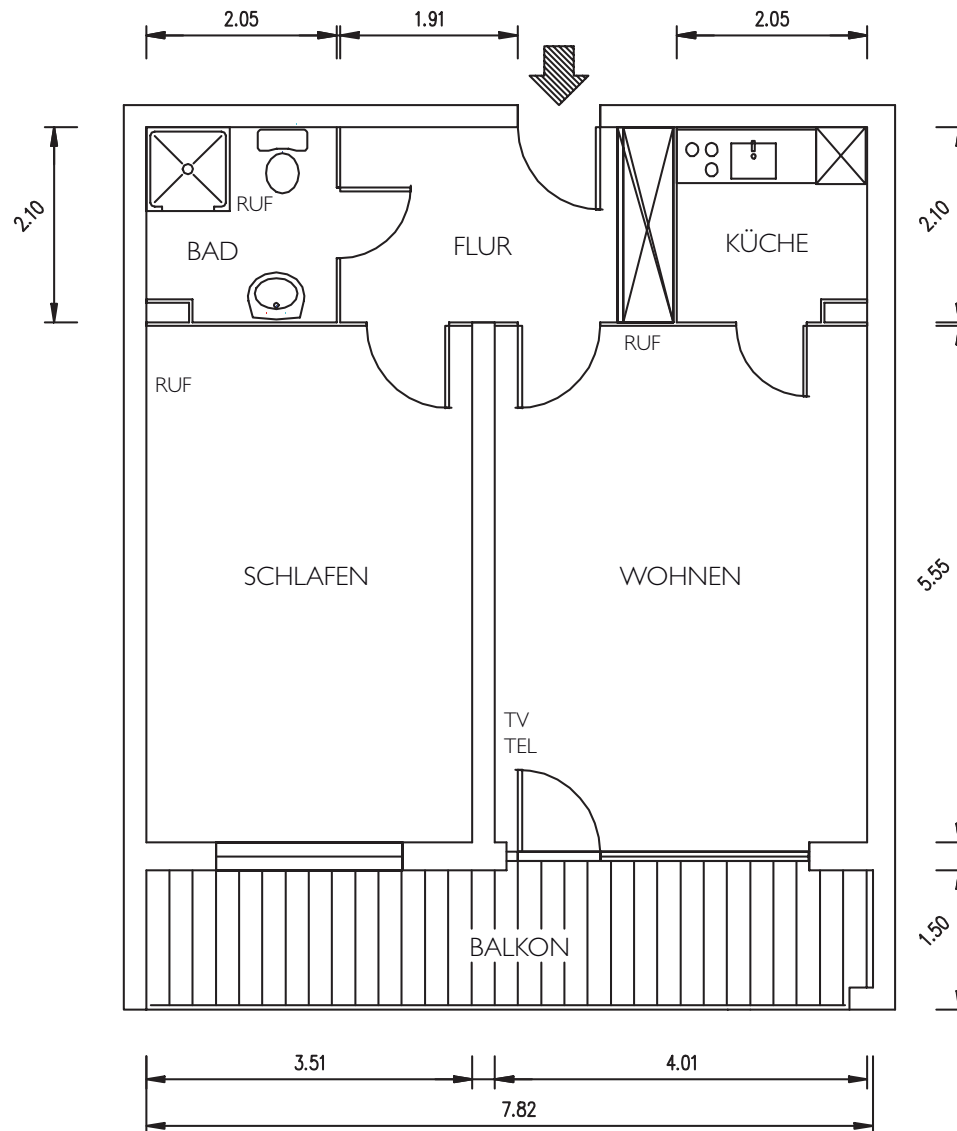
## Größe der Räume:

- 20,70 m<sup>2</sup> Wohnen
- 13,20 m<sup>2</sup> Schlafen
- 3,40 m<sup>2</sup> Küche
- 5,00 m<sup>2</sup> Flur
- 4,20 m<sup>2</sup> Bad
- 4,40 m<sup>2</sup> Balkon (8,80 m<sup>2</sup> Nutzfläche)

## Lage der Wohnung:

- in den Häusern A, C, E
- Himmelsrichtung: Ost, Süd
- Etagen: Erdgeschoss bis 3. Etage

# Typ IV: 62,00 m<sup>2</sup>



Rohbaumaße in Metern

## Ausstattung der Wohnung:

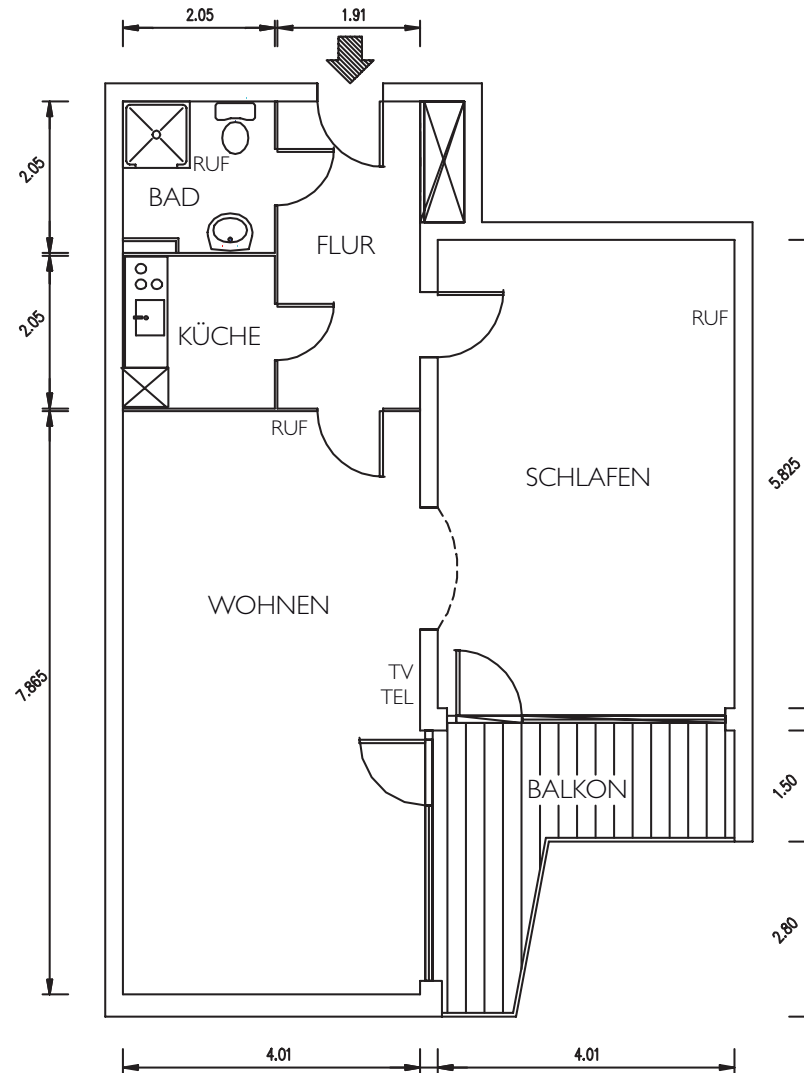
- heller Veloursteppich in Wohnräumen und Fluren
- Raufasertapete - hell gestrichen
- Duschbad
- Einbauküche mit Kühlschrank, Herd und Backofen
- Notrufanschluss im Wohnraum
- Notruftaster im Bad
- Kabelfernsehanschluss
- Telefonanschluss
- zahlreiche Steckdosen
- Deckenlichtanschlüsse in Wohnräumen und Fluren raummittig
- abschließbarer Kellerabstellraum
- Einbauschränk
- Waschmaschinenanschluss im Bad
- Rollläden in den EG-Wohnungen

## Größe der Räume:

- 22,00 m<sup>2</sup> Wohnen
- 18,90 m<sup>2</sup> Schlafen
- 4,20 m<sup>2</sup> Küche
- 7,30 m<sup>2</sup> Flur
- 4,20 m<sup>2</sup> Bad
- 5,40 m<sup>2</sup> Balkon (10,80 m<sup>2</sup> Nutzfläche)

## Lage der Wohnung:

- in den Häusern A, C, E
- Himmelsrichtung: Ost, Süd
- Etagen: Erdgeschoss bis 3. Etage



Rohbaumaße in Metern

## Ausstattung der Wohnung:

- heller Veloursteppich in Wohnräumen und Fluren
- Raufasertapete - hell gestrichen
- Duschbad
- Einbauküche mit Kühlschrank, Herd und Backofen
- Notrufanschluss im Wohnraum
- Notruftaster im Bad
- Kabelfernsehanschluss
- Telefonanschluss
- zahlreiche Steckdosen
- Deckenlichtanschlüsse in Wohnräumen und Fluren raummittig
- abschließbarer Kellerabstellraum
- Einbauschränk
- Waschmaschinenanschluss im Bad
- Rollläden in den EG-Wohnungen

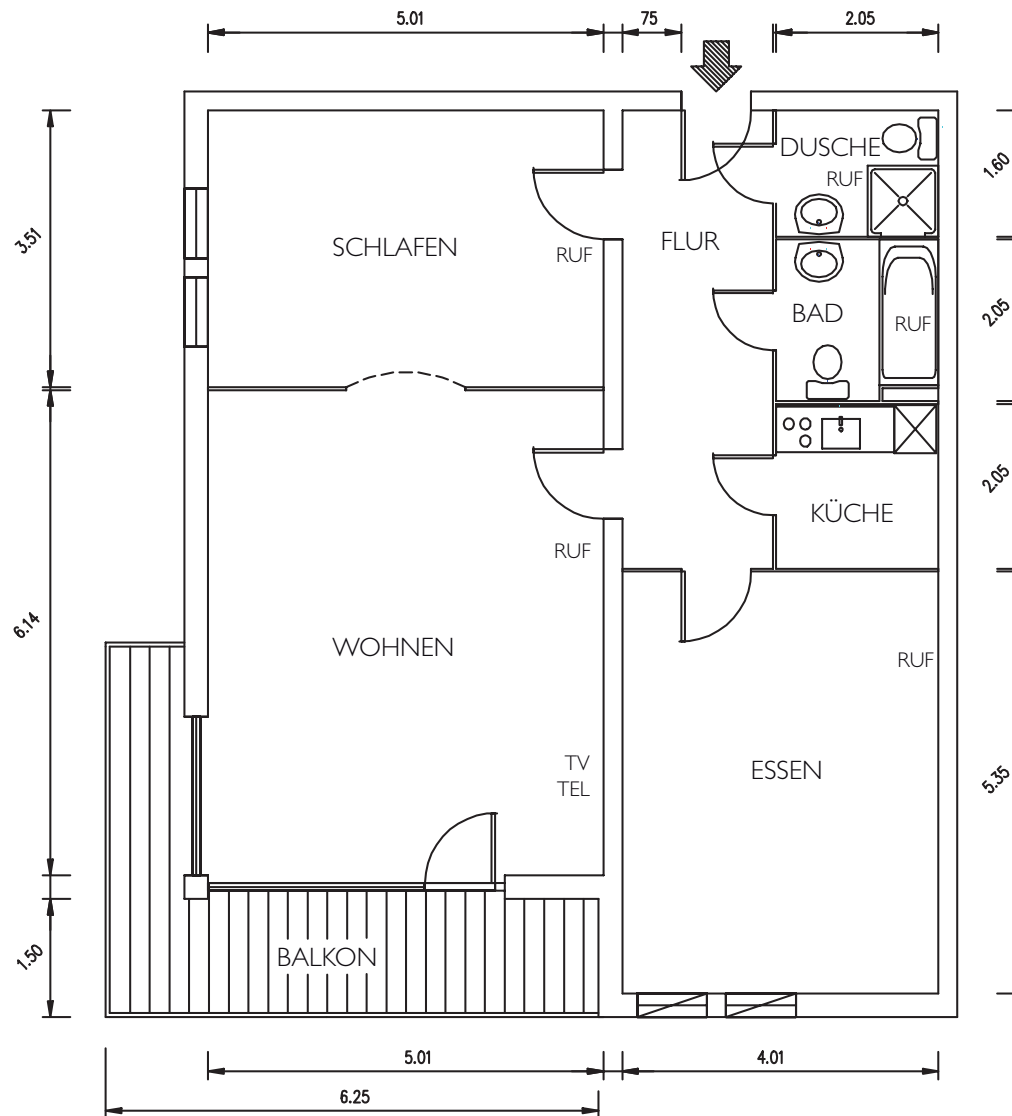
## Größe der Räume:

- 30,60 m<sup>2</sup> Wohnen
- 22,70 m<sup>2</sup> Schlafen
- 4,10 m<sup>2</sup> Küche
- 8,60 m<sup>2</sup> Flur
- 4,10 m<sup>2</sup> Bad
- 2,80 m<sup>2</sup> Balkon (5,60 m<sup>2</sup> Nutzfläche)

## Lage der Wohnung:

- in Haus E
- Himmelsrichtung: Südwest
- Etagen: Erdgeschoss bis 3. Etage

# Typ VII: 97,00 m<sup>2</sup>



Rohbaumaße in Metern

## Ausstattung der Wohnung:

- heller Veloursteppich in Wohnräumen und Fluren
- Raufasertapete - hell gestrichen
- Duschbad und Vollbad
- Einbauküche mit Kühlschrank, Herd und Backofen
- Notrufanschluss im Wohnraum
- Notruftaster im Bad
- Kabelfernsehanschluss
- Telefonanschluss
- zahlreiche Steckdosen
- Deckenlichtanschlüsse in Wohnräumen und Fluren raummittig
- abschließbarer Kellerabstellraum
- Waschmaschinenanschluss im Bad
- Rollläden in den EG-Wohnungen

## Größe der Räume:

- 30,40 m<sup>2</sup> Wohnen
- 17,10 m<sup>2</sup> Essen
- 20,80 m<sup>2</sup> Schlafen
- 4,10 m<sup>2</sup> Küche
- 10,80 m<sup>2</sup> Flur
- 7,30 m<sup>2</sup> Bad
- 6,50 m<sup>2</sup> Balkon (13,00 m<sup>2</sup> Nutzfläche)

## Lage der Wohnung:

- in Haus D
- Himmelsrichtung: Südost
- Etagen: Erdgeschoss bis 2. Etage

