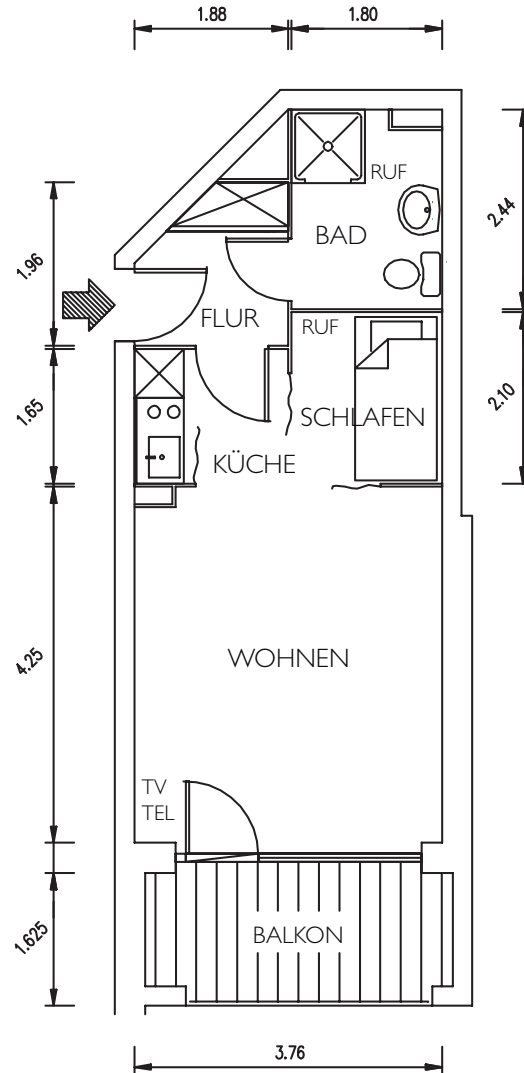




R
Rosenhof
HAMBURG

**Wohnungsgrundrisse
Lage- und Gebäudeplan**

Wohnen Sie in den reizvollen Elbvororten.



Rohbaumaße in Metern

Ausstattung der Wohnung:

- heller Veloursteppich in Wohnräumen und Fluren
- Raufasertapete - hell gestrichen
- Duschbad
- Einbauküche mit Kühlschrank, Herd und Backofen
- Notrufanschluss im Wohnraum
- Notruftaster im Bad
- Kabelfernsehanschluss
- Telefonanschluss
- zahlreiche Steckdosen
- Deckenlichtanschlüsse in Wohnräumen und Fluren raummittig
- abschließbarer Abstellraum
- Einbauschränk
- Waschmaschinenanschluss im Bad zum Teil vorhanden
- Rollläden in den EG-Wohnungen

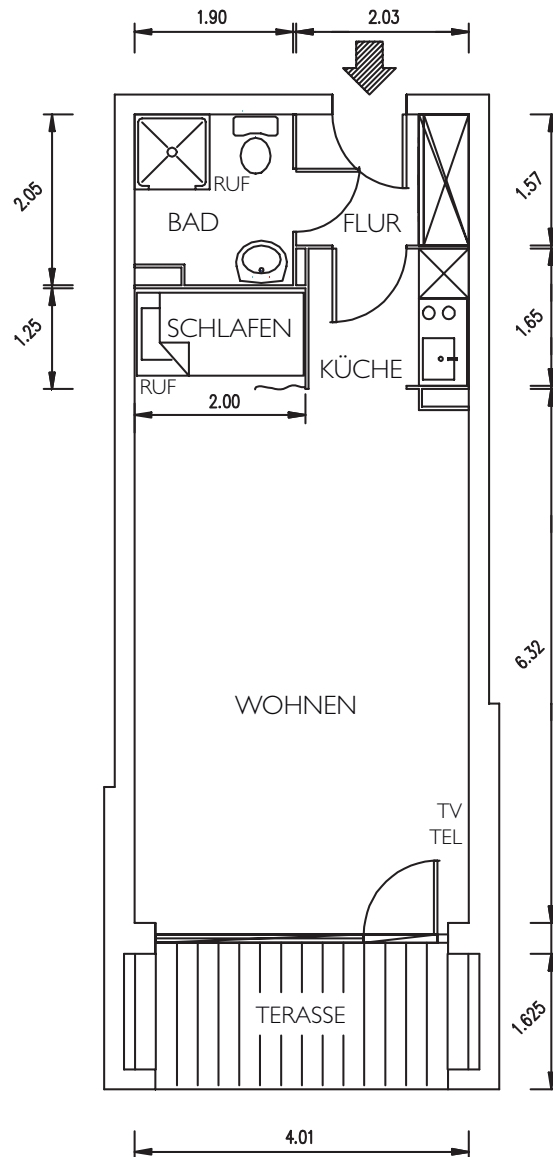
Größe der Räume:

- 16,00 m² Wohnen
- 3,86 m² Schlafen
- 3,10 m² Küche
- 3,19 m² Flur
- 4,26 m² Bad
- 2,99 m² Balkon (5,98 m² Nutzfläche)

Lage der Wohnung:

- in den Häusern A, B, D
- Himmelsrichtung: Ost, West, Süd
- Etagen: Erdgeschoss bis 4. Etage

Typ II: 40,70 m²



Ausstattung der Wohnung:

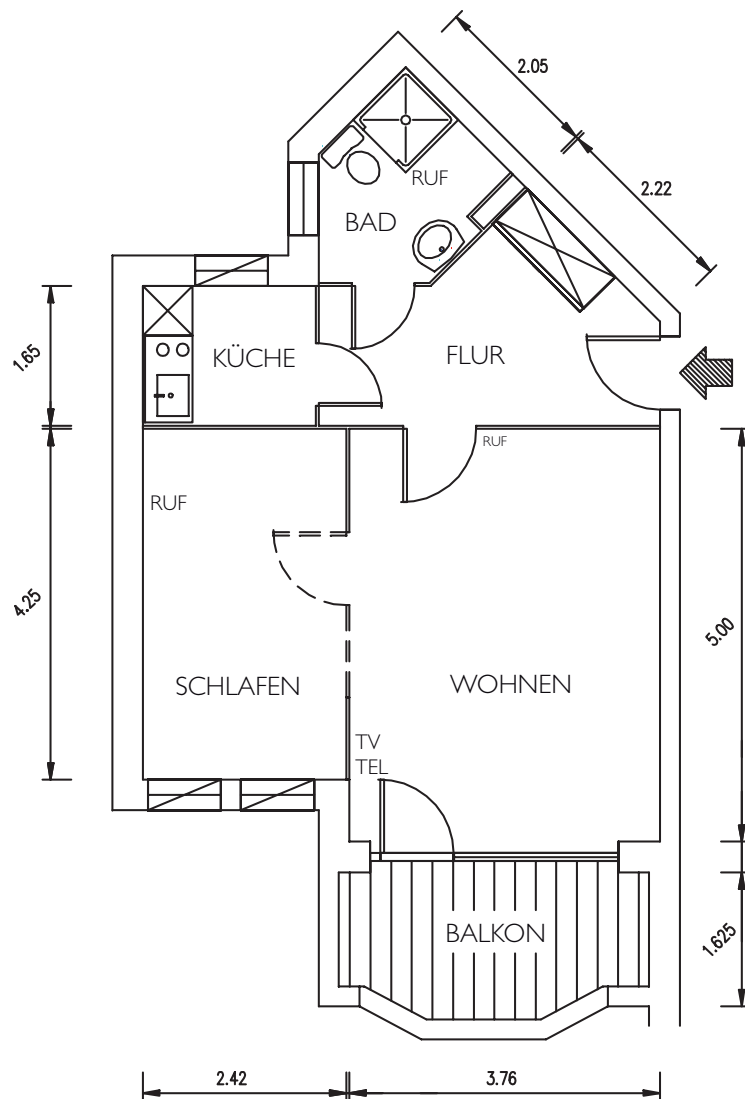
- heller Veloursteppich in Wohnräumen und Fluren
- Raufasertapete - hell gestrichen
- Duschbad
- Einbauküche mit Kühlschrank, Herd und Backofen
- Notrufanschluss im Wohnraum
- Notruftaster im Bad
- Kabelfernsehanschluss
- Telefonanschluss
- zahlreiche Steckdosen
- Deckenlichtanschlüsse in Wohnräumen und Fluren raummittig
- abschließbarer Abstellraum
- Einbauschränk
- Waschmaschinenanschluss im Bad zum Teil vorhanden
- Rollläden in den EG-Wohnungen

Größe der Räume:

- 25,12 m² Wohnen
- 2,55 m² Schlafen
- 3,01 m² Küche
- 3,11 m² Flur
- 3,78 m² Bad
- 3,13 m² Balkon (6,26 m² Nutzfläche)

Lage der Wohnung:

- in den Häusern A, B, D
- Himmelsrichtung: Ost, Süd
- Etagen: Erdgeschoss bis 4. Etage



Rohbaumaße in Metern

Ausstattung der Wohnung:

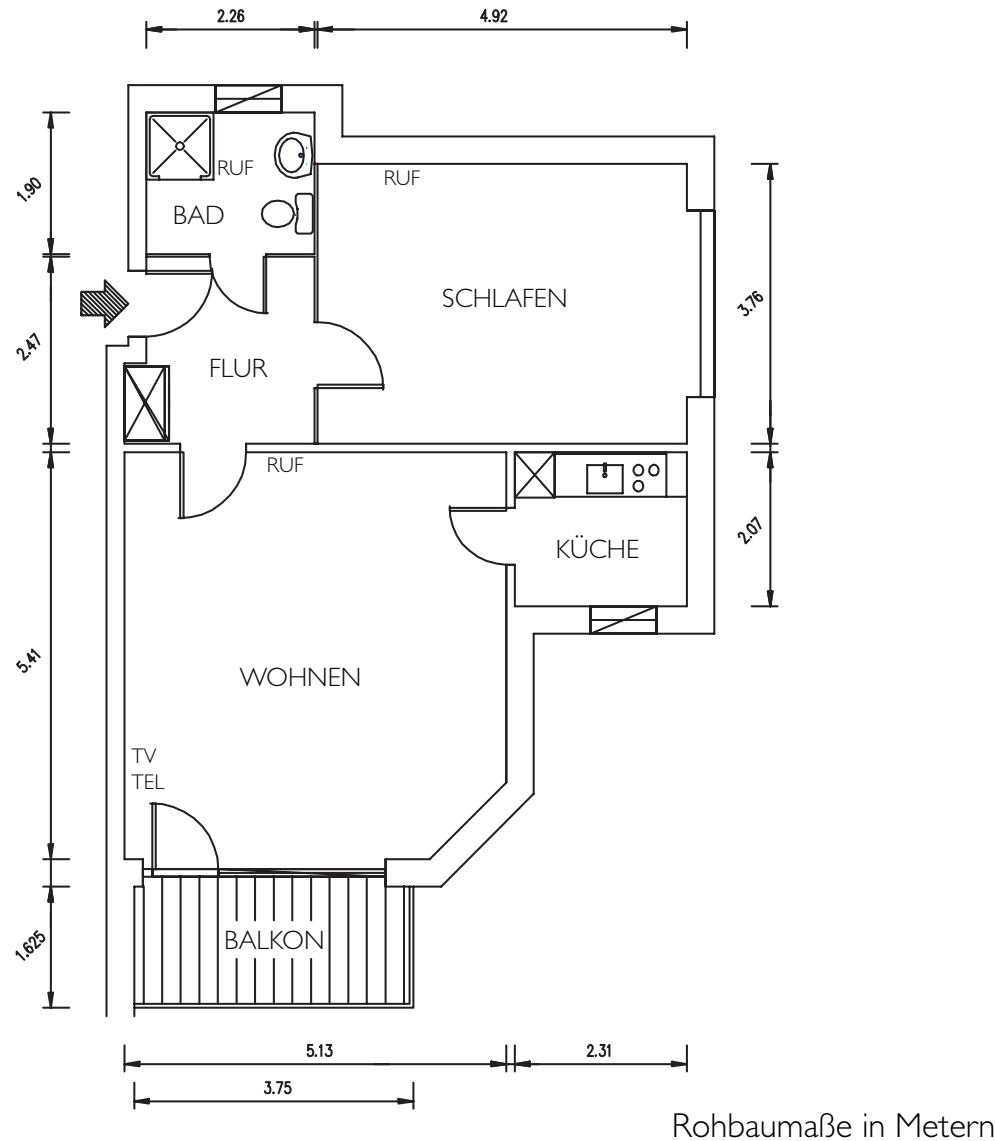
- heller Veloursteppich in Wohnräumen und Fluren
- Raufasertapete - hell gestrichen
- Duschbad
- Einbauküche mit Kühlschrank, Herd und Backofen
- Notrufanschluss im Wohnraum
- Notruftaster im Bad
- Kabelfernsehanschluss
- Telefonanschluss
- zahlreiche Steckdosen
- Deckenlichtanschlüsse in Wohnräumen und Fluren raummittig
- abschließbarer Abstellraum
- Einbauschränk
- Waschmaschinenanschluss im Bad zum Teil vorhanden
- Rollläden in den EG-Wohnungen

Größe der Räume:

- 18,73 m² Wohnen
- 9,98 m² Schlafen
- 3,28 m² Küche
- 7,86 m² Flur und Abstellraum
- 3,97 m² Bad
- 2,98 m² Balkon (5,96 m² Nutzfläche)

Lage der Wohnung:

- in den Häusern A, D
- Himmelsrichtung: Ost, Süd
- Etagen: Erdgeschoss bis 4. Etage



Ausstattung der Wohnung:

- heller Veloursteppich in Wohnräumen und Fluren
- Raufasertapete - hell gestrichen
- Duschbad
- Einbauküche mit Kühlschrank, Herd und Backofen
- Notrufanschluss im Wohnraum
- Notruftaster im Bad
- Kabelfernsehanschluss
- Telefonanschluss
- zahlreiche Steckdosen
- Deckenlichtanschlüsse in Wohnräumen und Fluren raummittig
- abschließbarer Abstellraum
- Einbauschränk
- Waschmaschinenanschluss im Bad zum Teil vorhanden
- Rollläden in den EG-Wohnungen

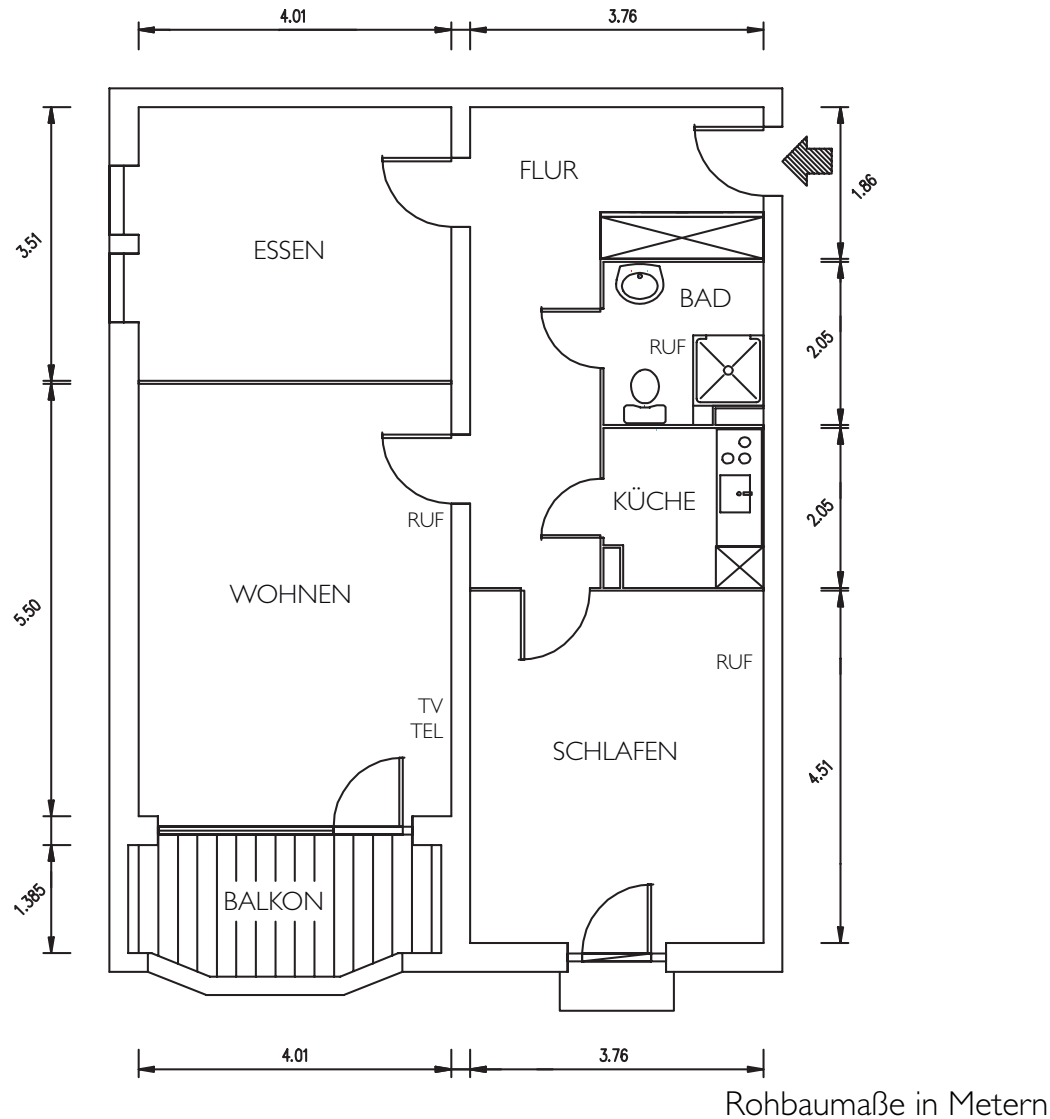
Größe der Räume:

- 26,77 m² Wohnen
- 18,36 m² Schlafen
- 4,64 m² Küche
- 6,35 m² Flur
- 4,17 m² Bad
- 3,21 m² Balkon (6,42 m² Nutzfläche)

Lage der Wohnung:

- in Haus D
- Himmelsrichtung: Süd
- Etagen: Erdgeschoss bis 4. Etage

Typ VI: 76,70 m²



Ausstattung der Wohnung:

- heller Veloursteppich in Wohnräumen und Fluren
- Raufasertapete - hell gestrichen
- Duschbad
- Einbauküche mit Kühlschrank, Herd und Backofen
- Notrufanschluss im Wohnraum
- Notruftaster im Bad
- Kabelfernsehanschluss
- Telefonanschluss
- zahlreiche Steckdosen
- Deckenlichtanschlüsse in Wohnräumen und Fluren raummittig
- abschließbarer Abstellraum
- Einbauschränk
- Waschmaschinenanschluss im Bad
- Rollläden in den EG-Wohnungen

Größe der Räume:

- 21,93 m² Wohnen
- 13,65 m² Essen
- 16,47 m² Schlafen
- 4,08 m² Küche
- 13,53 m² Flur
- 4,08 m² Bad
- 2,96 m² Balkon (5,98 m² Nutzfläche)

Lage der Wohnung:

- in Haus C
- Himmelsrichtung: Süd
- Etagen: Erdgeschoss bis 3. Etage

