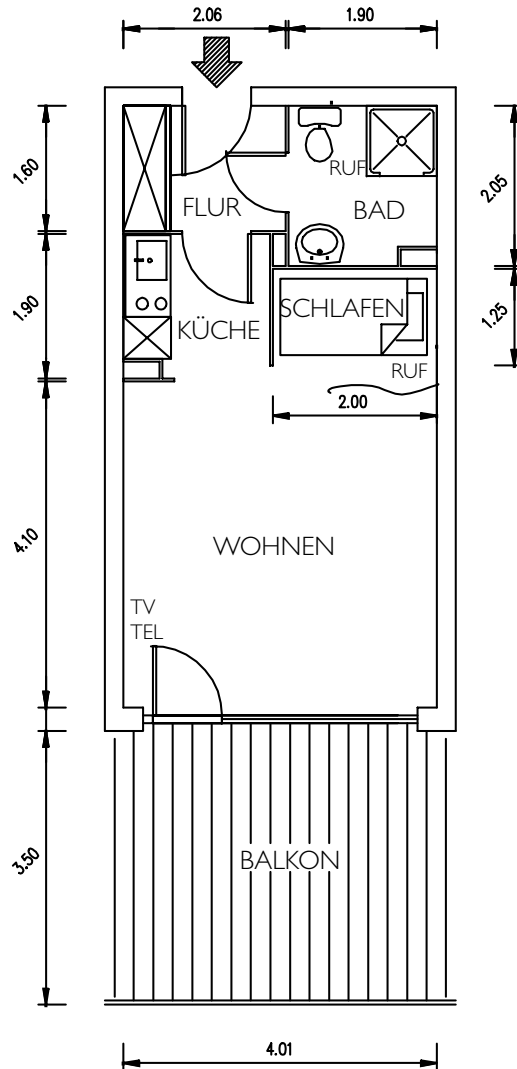





Rosenhof
KRONBERG

**Wohnungsgrundrisse
Lage- und Gebäudeplan**

Freuen Sie sich auf eine traumhafte Aussicht.



Rohbaumaße in Metern

Ausstattung der Wohnung:

- heller Veloursteppich in Wohnräumen und Fluren
- Raufasertapete - hell gestrichen
- Duschbad
- Einbauküche mit Kühlschrank, Herd und Backofen
- Notrufanschluss im Wohnraum
- Notruftaster im Bad
- Kabelfernsehanschluss
- Telefonanschluss
- zahlreiche Steckdosen
- Deckenlichtanschlüsse in Wohnräumen und Fluren raummittig
- abschließbarer Abstellraum
- Einbauschränk
- Waschmaschinenanschluss im Bad
- Rollläden in den EG-Wohnungen

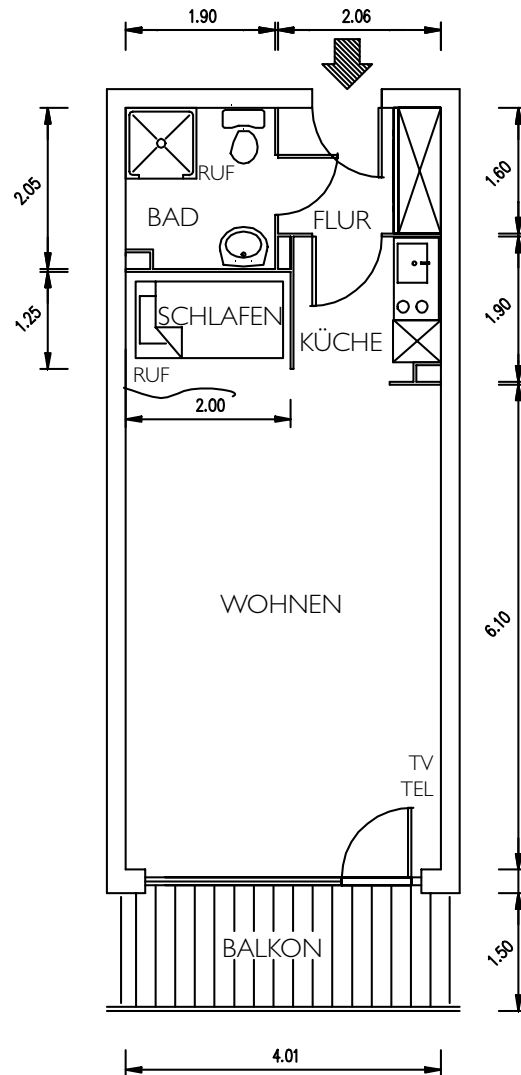
Größe der Räume:

- 17,50 m² Wohnen
- 2,50 m² Schlafen
- 2,80 m² Küche
- 3,20 m² Flur
- 3,80 m² Bad
- 3,40 m² Balkon (6,80 m² Nutzfläche)

Lage der Wohnung:

- in den Häusern A, B
- Himmelsrichtung: Ost, West, Süd
- Etagen: Erdgeschoss und 3. bis 4. Etage

Typ II: 40,50 m²



Rohbaumaße in Metern

Ausstattung der Wohnung:

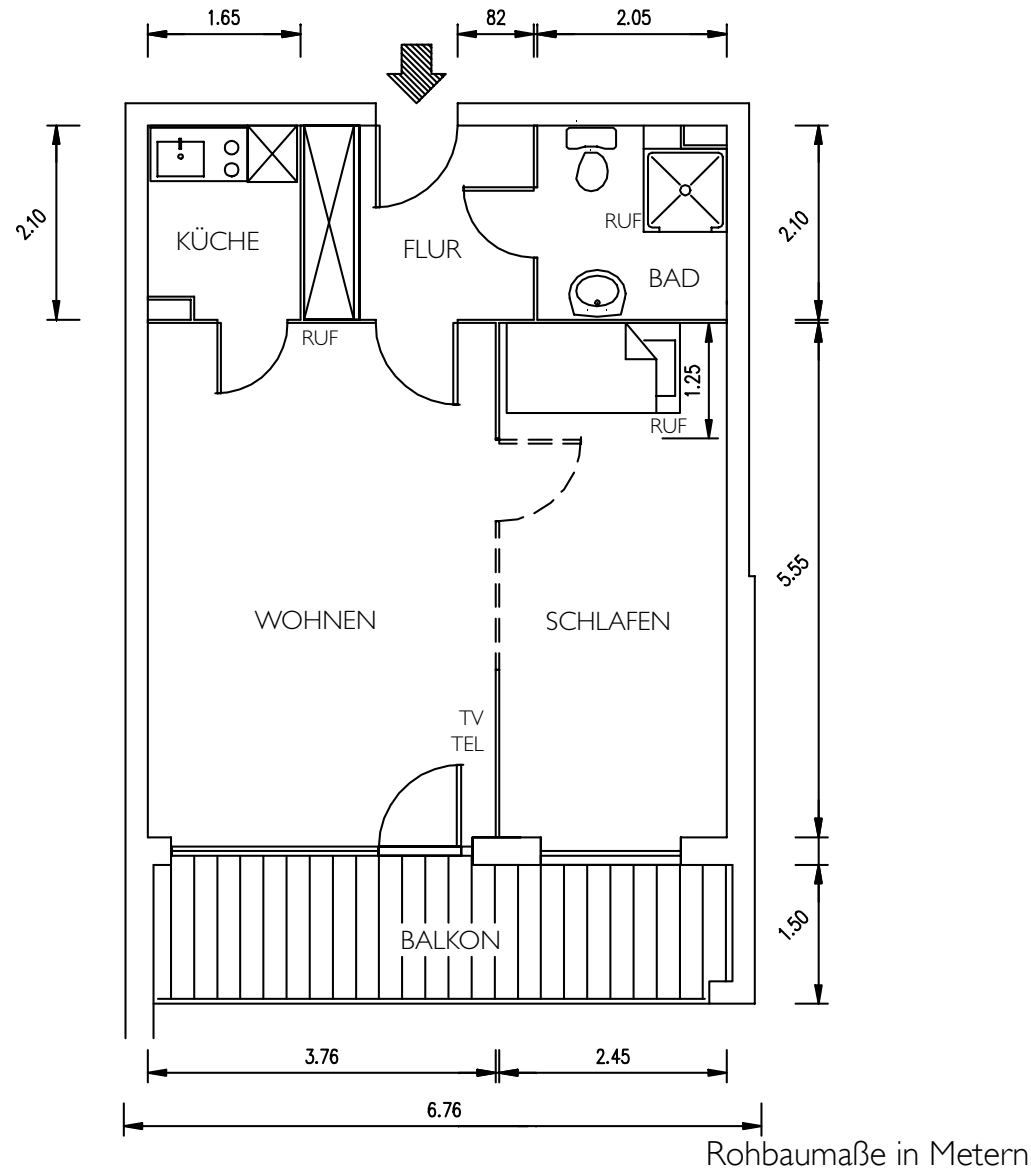
- heller Veloursteppich in Wohnräumen und Fluren
- Raufasertapete - hell gestrichen
- Duschbad
- Einbauküche mit Kühlschrank, Herd und Backofen
- Notrufanschluss im Wohnraum
- Notruftaster im Bad
- Kabelfernsehanschluss
- Telefonanschluss
- zahlreiche Steckdosen
- Deckenlichtanschlüsse in Wohnräumen und Fluren raummittig
- abschließbarer Abstellraum
- Einbauschränk
- Waschmaschinenanschluss im Bad
- Rollläden in den EG-Wohnungen

Größe der Räume:

- 25,10 m² Wohnen
- 2,50 m² Schlafen
- 3,10 m² Küche
- 3,20 m² Flur
- 3,80 m² Bad
- 2,80 m² Balkon (5,60 m² Nutzfläche)

Lage der Wohnung:

- in den Häusern A, B
- Himmelsrichtung: Ost, West, Süd
- Etagen: Erdgeschoss bis 4. Etage



Ausstattung der Wohnung:

- heller Veloursteppich in Wohnräumen und Fluren
- Raufasertapete - hell gestrichen
- Duschbad
- Einbauküche mit Kühlschrank, Herd und Backofen
- Notrufanschluss im Wohnraum
- Notruftaster im Bad
- Kabelfernsehanschluss
- Telefonanschluss
- zahlreiche Steckdosen
- Deckenlichtanschlüsse in Wohnräumen und Fluren raummittig
- abschließbarer Abstellraum
- Einbauschränk
- Waschmaschinenanschluss im Bad
- Rollläden in den EG-Wohnungen

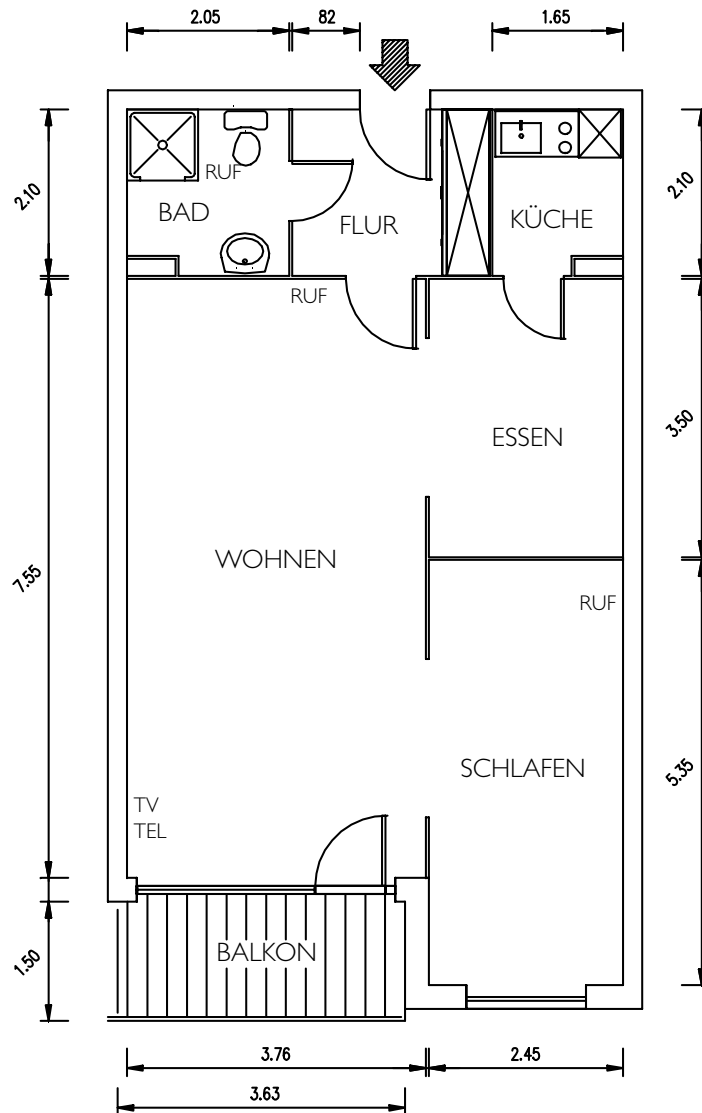
Größe der Räume:

- 20,60 m² Wohnen
- 13,20 m² Schlafen
- 3,40 m² Küche
- 5,00 m² Flur
- 4,20 m² Bad
- 4,60 m² Balkon (9,20 m² Nutzfläche)

Lage der Wohnung:

- in Haus B
- Himmelsrichtung: Ost
- Etagen: Erdgeschoss bis 4. Etage

Typ IIIb: 64,00 m²



Rohbaumaße in Metern

Ausstattung der Wohnung:

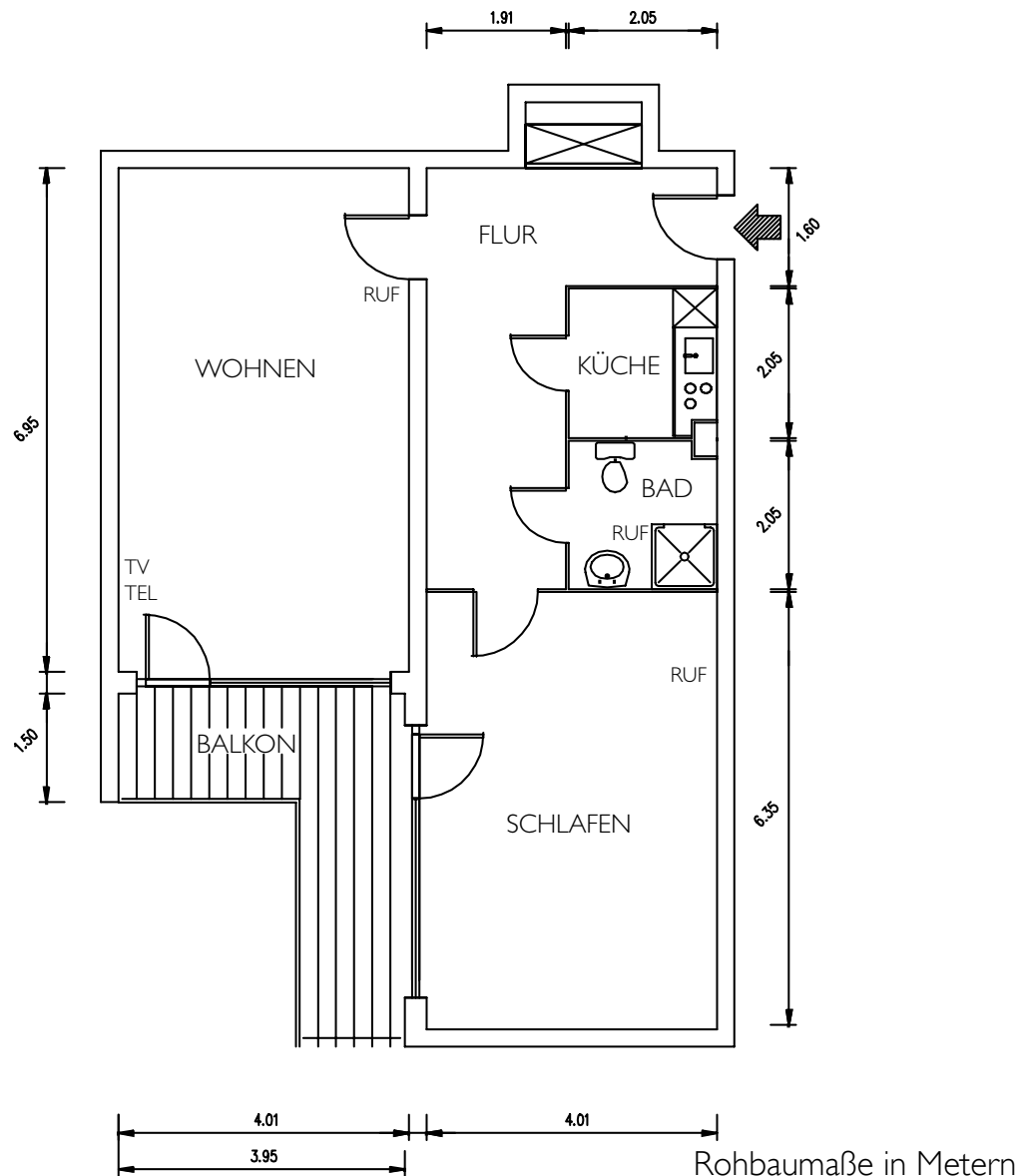
- heller Veloursteppich in Wohnräumen und Fluren
- Raufasertapete - hell gestrichen
- Duschbad
- Einbauküche mit Kühlschrank, Herd und Backofen
- Notrufanschluss im Wohnraum
- Notruftaster im Bad
- Kabelfernsehanschluss
- Telefonanschluss
- zahlreiche Steckdosen
- Deckenlichtanschlüsse in Wohnräumen und Fluren raummittig
- abschließbarer Abstellraum
- Einbauschränk
- Waschmaschinenanschluss im Bad
- Rollläden in den EG-Wohnungen

Größe der Räume:

- 27,90 m² Wohnen
- 8,30 m² Essen
- 12,70 m² Schlafen
- 3,40 m² Küche
- 5,00 m² Flur
- 4,20 m² Bad
- 2,50 m² Balkon (5,00 m² Nutzfläche)

Lage der Wohnung:

- in Haus B
- Himmelsrichtung: Ost, West, Süd
- Etagen: Erdgeschoss bis 3. Etage



Ausstattung der Wohnung:

- heller Veloursteppich in Wohnräumen und Fluren
- Raufasertapete - hell gestrichen
- Duschbad
- Einbauküche mit Kühlschrank, Herd und Backofen
- Notrufanschluss im Wohnraum
- Notruftaster im Bad
- Kabelfernsehanschluss
- Telefonanschluss
- zahlreiche Steckdosen
- Deckenlichtanschlüsse in Wohnräumen und Fluren raummittig
- abschließbarer Abstellraum
- Einbauschränk
- Waschmaschinenanschluss im Bad
- Rollläden in den EG-Wohnungen

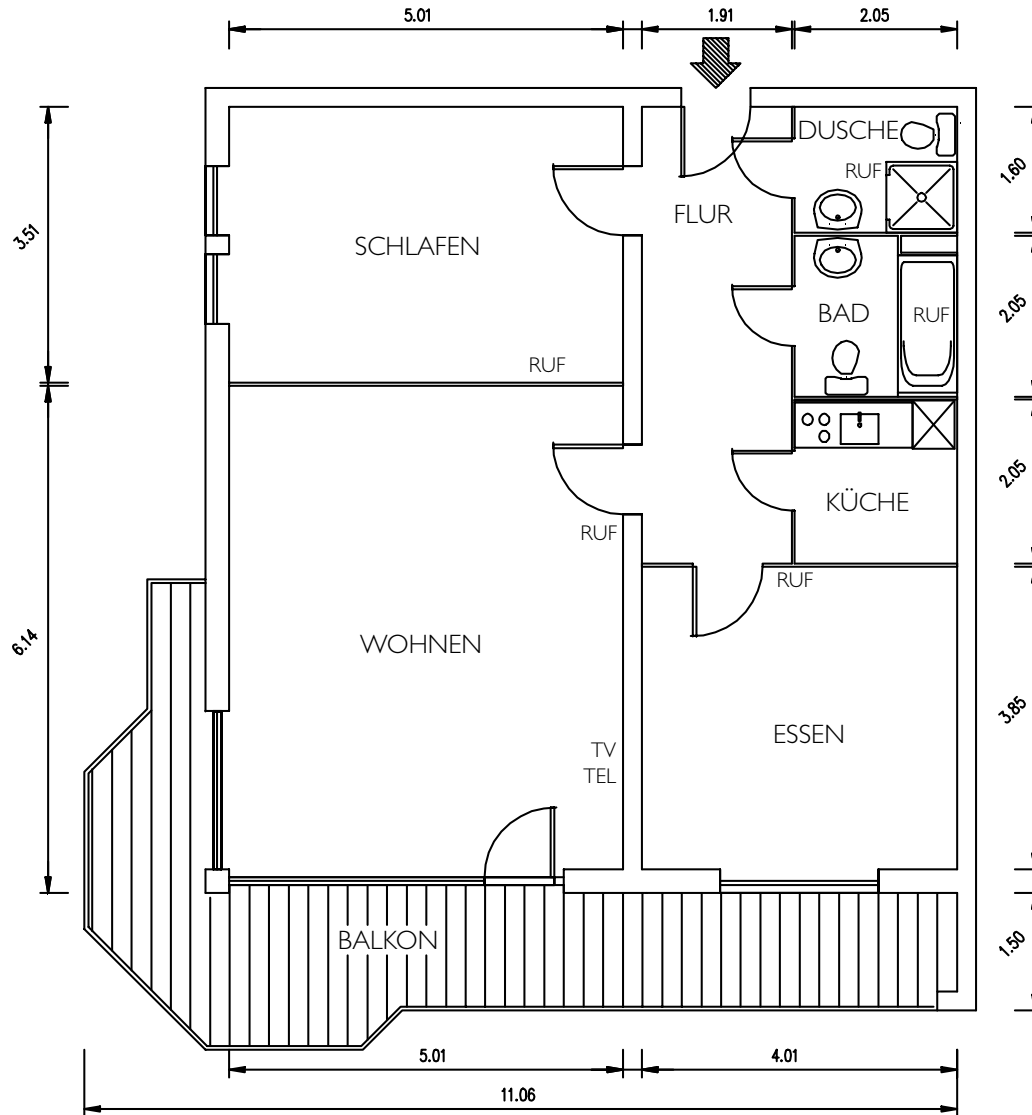
Größe der Räume:

- 27,00 m² Wohnen
- 23,50 m² Schlafen
- 4,10 m² Küche
- 15,00 m² Flur
- 4,10 m² Bad
- 5,10 m² Balkon (10,20 m² Nutzfläche)

Lage der Wohnung:

- in Haus B
- Himmelsrichtung: Südwest
- Etagen: Erdgeschoss bis 2. Etage

Typ VII: 94,60 m²



Rohbaumaße in Metern

Ausstattung der Wohnung:

- heller Veloursteppich in Wohnräumen und Fluren
- Raufasertapete - hell gestrichen
- Dusch- und Vollbad
- Einbauküche mit Kühlschrank, Herd und Backofen
- Notrufanschluss im Wohnraum
- Notruftaster im Bad
- Kabelfernsehanschluss
- Telefonanschluss
- zahlreiche Steckdosen
- Deckenlichtanschlüsse in Wohnräumen und Fluren raummittig
- abschließbarer Abstellraum
- Waschmaschinenanschluss im Bad
- Rollläden in den EG-Wohnungen

Größe der Räume:

- 30,00 m² Wohnen
- 15,00 m² Essen
- 17,10 m² Schlafen
- 4,10 m² Küche
- 10,80 m² Flur
- 7,30 m² Bäder
- 10,30 m² Balkon (20,60 m² Nutzfläche)

Lage der Wohnung:

- in Haus B
- Himmelsrichtung: Südost, West
- Etagen: Erdgeschoss bis 3. Etage

N
 W O
 S

- ▶ Haupteingang
- ▶ Eingänge
- ⊠ Aufzüge
- A+B Häuser

