

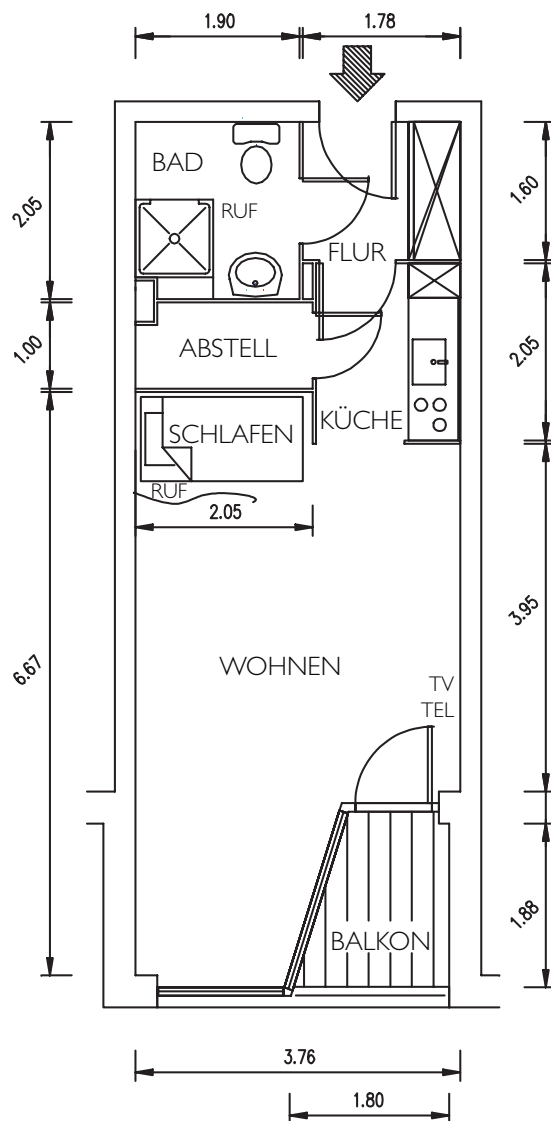


*R*  
*Rosenhof Travemünde*  
SENIORENWOHNANLAGE

**Wohnungsgrundrisse  
Lage- und Gebäudeplan**

**Verweilen Sie dort, wo andere Urlaub machen.**





Rohbaumaße in Metern

## Ausstattung der Wohnung:

- heller Veloursteppich in Wohnräumen und Fluren
- Raufasertapete - hell gestrichen
- Duschbad
- Einbauküche mit Kühlschrank, Herd und Backofen
- Notrufanschluss im Wohnraum
- Notruftaster im Bad
- Kabelfernsehanschluss
- Telefonanschluss
- zahlreiche Steckdosen
- Deckenlichtanschlüsse in Wohnräumen und Fluren raummittig
- verschließbarer Abstellraum
- Einbauschränk
- Waschmaschinenanschluss im Bad zum Teil vorhanden

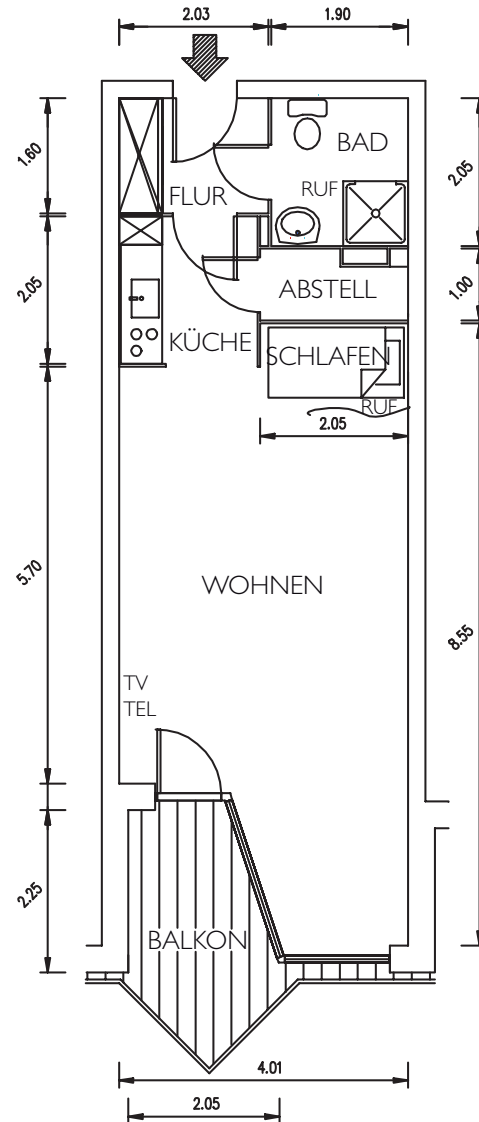
## Größe der Räume:

- 17,38 m<sup>2</sup> Wohnen
- 2,49 m<sup>2</sup> Schlafen
- 3,32 m<sup>2</sup> Küche
- 4,75 m<sup>2</sup> Flur und Abstellraum
- 3,78 m<sup>2</sup> Bad
- 1,41 m<sup>2</sup> Balkon (2,82 m<sup>2</sup> Nutzfläche)

## Lage der Wohnung:

- in Haus A
- Himmelsrichtung: Süd, Nord
- Etagen: 1. bis 2. Etage

# Typ IIg: 42,94 m<sup>2</sup>



Rohbaumaße in Metern

## Ausstattung der Wohnung:

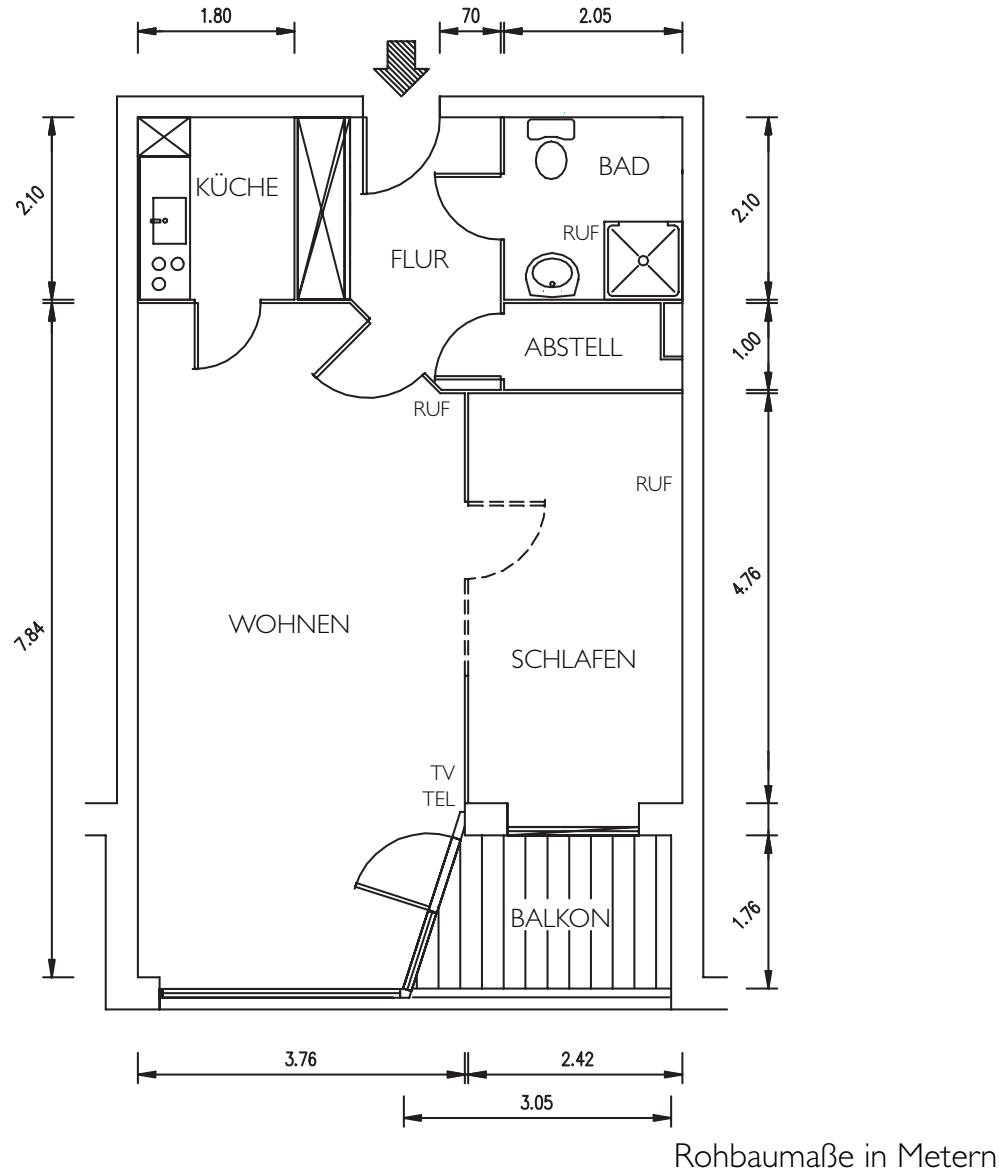
- heller Veloursteppich in Wohnräumen und Fluren
- Raufasertapete - hell gestrichen
- Duschbad
- Einbauküche mit Kühlschrank, Herd und Backofen
- Notrufanschluss im Wohnraum
- Notruftaster im Bad
- Kabelfernsehanschluss
- Telefonanschluss
- zahlreiche Steckdosen
- Deckenlichtanschlüsse in Wohnräumen und Fluren raummittig
- verschließbarer Abstellraum
- Einbauschränk
- Waschmaschinenanschluss im Bad zum Teil vorhanden

## Größe der Räume:

- 25,68 m<sup>2</sup> Wohnen
- 2,49 m<sup>2</sup> Schlafen
- 3,72 m<sup>2</sup> Küche
- 4,95 m<sup>2</sup> Flur und Abstellraum
- 3,78 m<sup>2</sup> Bad
- 2,32 m<sup>2</sup> Balkon (4,64 m<sup>2</sup> Nutzfläche)

## Lage der Wohnung:

- in Haus D
- Himmelsrichtung: Süd
- Etagen: Erdgeschoss bis 2. Etage



## Ausstattung der Wohnung:

- heller Veloursteppich in Wohnräumen und Fluren
- Raufasertapete - hell gestrichen
- Duschbad
- Einbauküche mit Kühlschrank, Herd und Backofen
- Notrufanschluss im Wohnraum
- Notruftaster im Bad
- Kabelfernsehanschluss
- Telefonanschluss
- zahlreiche Steckdosen
- Deckenlichtanschlüsse in Wohnräumen und Fluren raummittig
- verschließbarer Abstellraum
- Einbauschränk
- Waschmaschinenanschluss im Bad zum Teil vorhanden

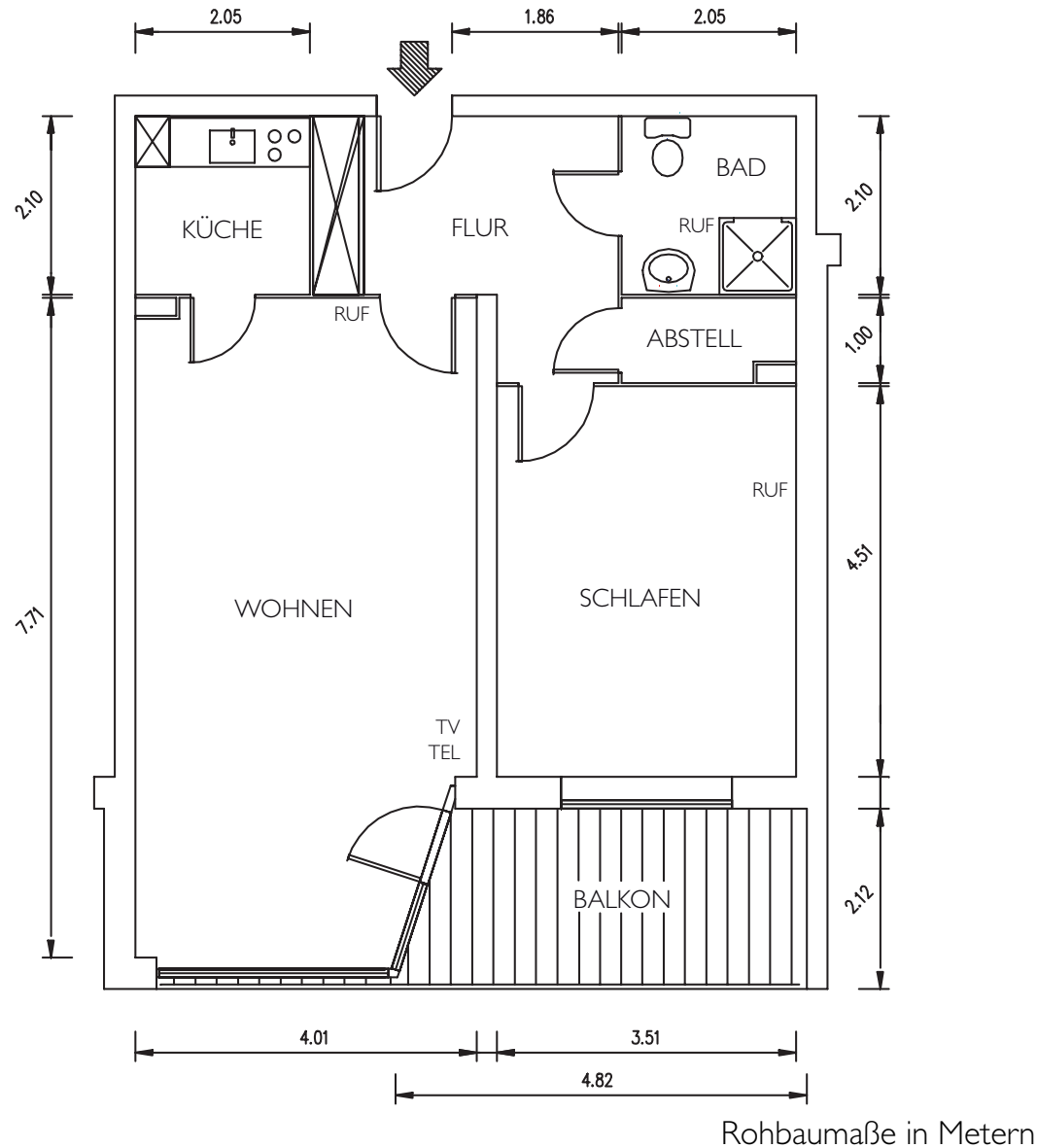
## Größe der Räume:

- 27,53 m<sup>2</sup> Wohnen
- 11,17 m<sup>2</sup> Schlafen
- 3,67 m<sup>2</sup> Küche
- 7,75 m<sup>2</sup> Flur und Abstellraum
- 3,93 m<sup>2</sup> Bad
- 2,57 m<sup>2</sup> Balkon (5,14 m<sup>2</sup> Nutzfläche)

## Lage der Wohnung:

- in Haus D
- Himmelsrichtung: Nord
- Etagen: Erdgeschoss bis 2. Etage

# Typ IVd: 66,64 m<sup>2</sup>



## Ausstattung der Wohnung:

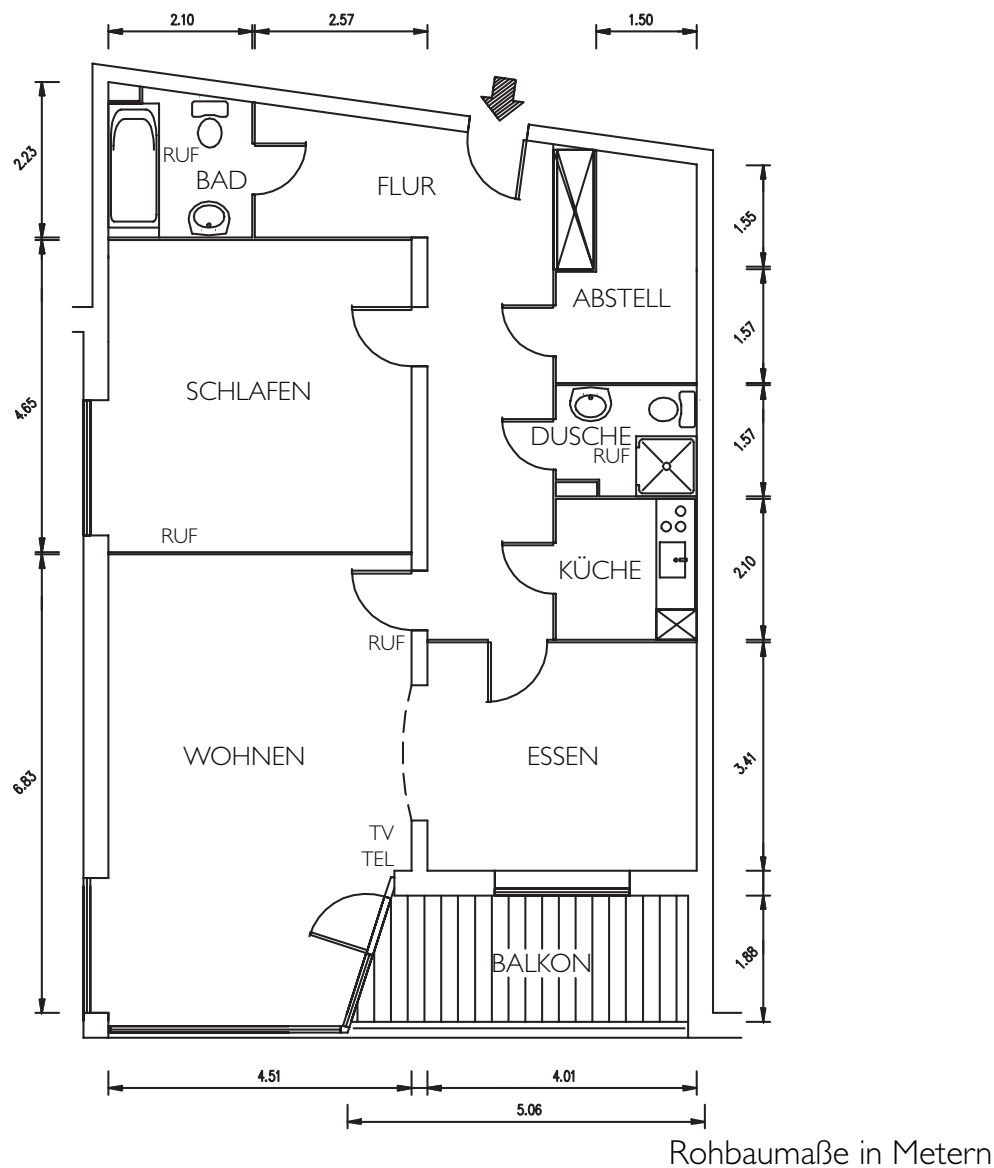
- heller Veloursteppich in Wohnräumen und Fluren
- Raufasertapete - hell gestrichen
- Duschbad
- Einbauküche mit Kühlschrank, Herd und Backofen
- Notrufanschluss im Wohnraum
- Notruftaster im Bad
- Kabelfernsehanschluss
- Telefonanschluss
- zahlreiche Steckdosen
- Deckenlichtanschlüsse in Wohnräumen und Fluren raummittig
- verschließbarer Abstellraum
- Einbauschränk
- Waschmaschinenanschluss im Bad zum Teil vorhanden

## Größe der Räume:

- 28,52 m<sup>2</sup> Wohnen
- 15,36 m<sup>2</sup> Schlafen
- 4,18 m<sup>2</sup> Küche
- 10,57 m<sup>2</sup> Flur und Abstellraum
- 4,18 m<sup>2</sup> Bad
- 3,83 m<sup>2</sup> Balkon (7,66 m<sup>2</sup> Nutzfläche)

## Lage der Wohnung:

- in Haus C
- Himmelsrichtung: Nord
- Etagen: Erdgeschoss



## Ausstattung der Wohnung:

- heller Veloursteppich in Wohnräumen und Fluren
- Raufasertapete - hell gestrichen
- Dusch- und Vollbad
- Einbauküche mit Kühlschrank, Herd und Backofen
- Notrufanschluss im Wohnraum
- Notruftaster im Bad
- Kabelfernsehanschluss
- Telefonanschluss
- zahlreiche Steckdosen
- Deckenlichtanschlüsse in Wohnräumen und Fluren raummittig
- verschließbarer Abstellraum
- Einbauschränk
- Waschmaschinenanschluss im Bad zum Teil vorhanden

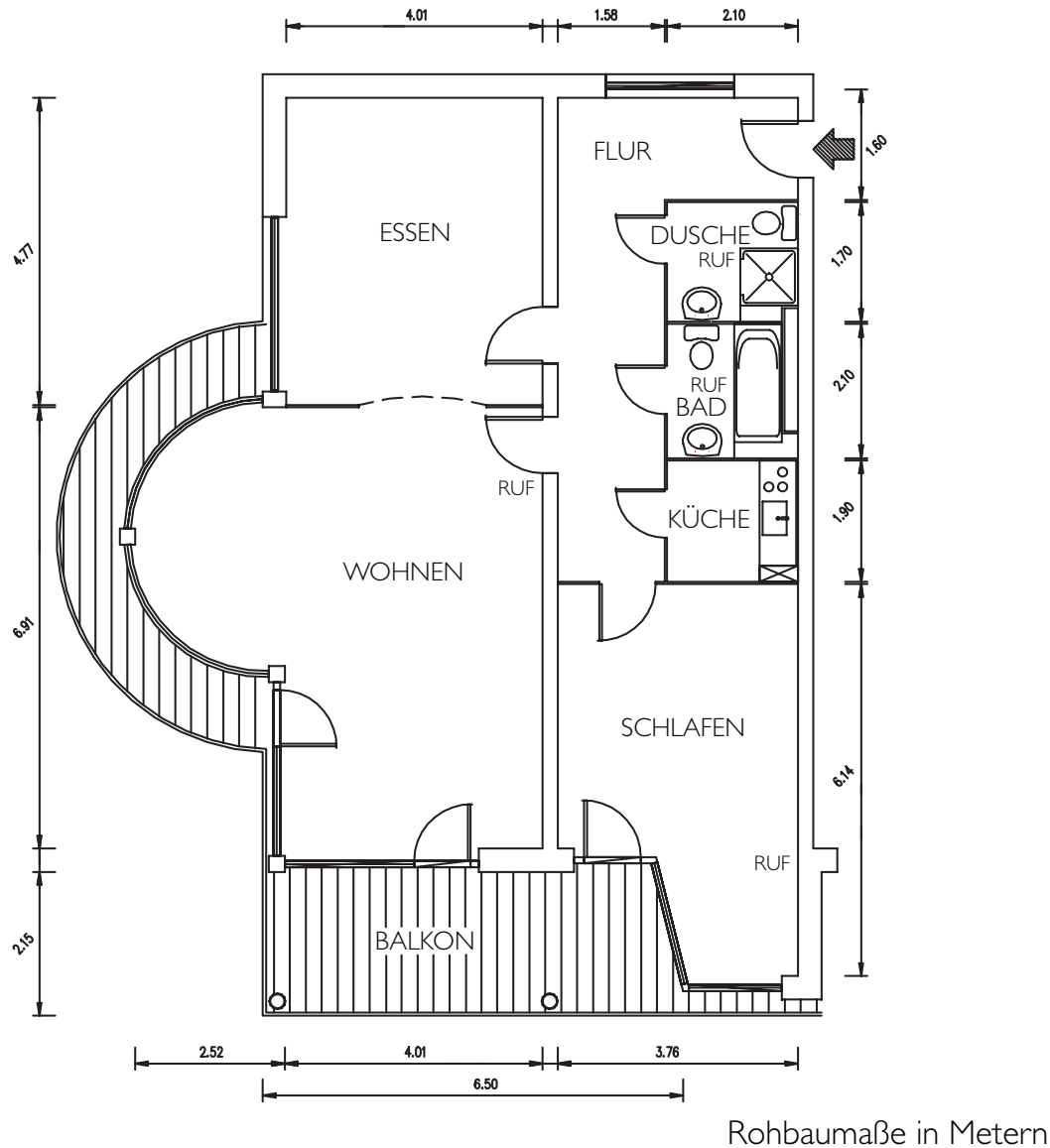
## Größe der Räume:

- 29,51 m<sup>2</sup> Wohnen
- 13,26 m<sup>2</sup> Essen
- 20,34 m<sup>2</sup> Schlafen
- 4,18 m<sup>2</sup> Küche
- 23,26 m<sup>2</sup> Flur und Abstellraum
- 7,40 m<sup>2</sup> Bäder
- 4,29 m<sup>2</sup> Balkon (8,56 m<sup>2</sup> Nutzfläche)

## Lage der Wohnung:

- in Haus C
- Himmelsrichtung: Nord
- Etagen: Erdgeschoss bis 2. Etage

# Typ VIb: 109,46 m<sup>2</sup>



## Ausstattung der Wohnung:

- heller Veloursteppich in Wohnräumen und Fluren
- Raufasertapete - hell gestrichen
- Duschbad, Vollbad o. Gäste-WC
- Einbauküche mit Kühlschrank, Herd und Backofen
- Notrufanschluss im Wohnraum
- Notruftaster im Bad
- Kabelfernsehanschluss
- Telefonanschluss
- zahlreiche Steckdosen
- Deckenlichtanschlüsse in Wohnräumen und Fluren raummittig
- verschließbarer Abstellraum
- Waschmaschinenanschluss im Bad zum Teil vorhanden

## Größe der Räume:

- 34,57 m<sup>2</sup> Wohnen
- 18,57 m<sup>2</sup> Essen
- 19,13 m<sup>2</sup> Schlafen
- 3,87 m<sup>2</sup> Küche
- 14,94 m<sup>2</sup> Flur
- 7,26 m<sup>2</sup> Bäder
- 11,12 m<sup>2</sup> Balkon (22,24 m<sup>2</sup> Nutzfläche)

## Lage der Wohnung:

- in Haus D
- Himmelsrichtung: Südwest
- Etagen: Erdgeschoss bis 2. Etage

